



รายงานสถานการณ์สาธารณภัย
กรมป้องกันและบรรเทาสาธารณภัย กระทรวงมหาดไทย
ศูนย์อำนวยการบรรเทาสาธารณภัย (ส่วนปฏิบัติการ) www.nirapai.com
โทรสาร 0-2241-7450-6 สายด่วนนิรภัย 1784



ที่ของข่าว 093/2561

วันที่ 12 กุมภาพันธ์ 2561

(เวลา 18.00 น.)

กรมป้องกันและบรรเทาสาธารณภัยขอรายงานสถานการณ์สาธารณภัยประจำวัน ดังนี้

1. สถานการณ์สาธารณภัย

อัคคีภัย

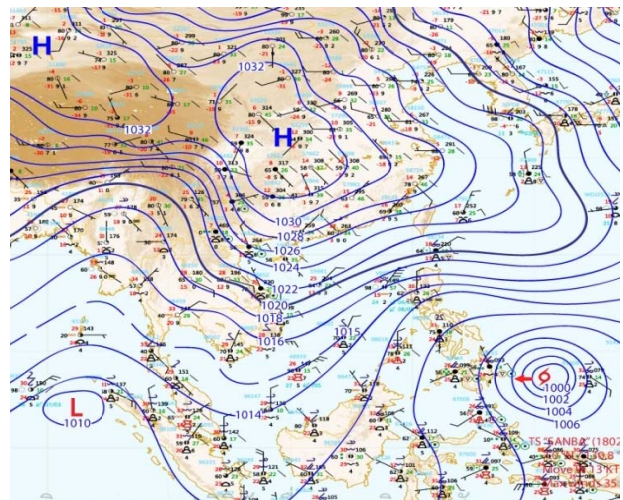
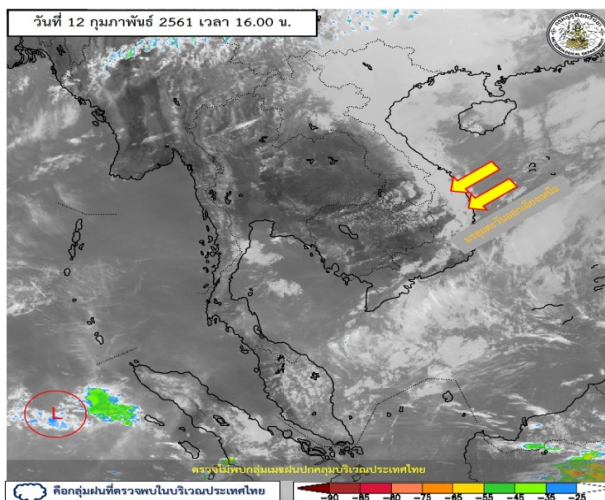
จ.ตราด วันที่ 12 ก.พ. 61 เวลา 08.30 น. เกิดเหตุเพลิงไหม้ห้องแถว เลขที่ 50/3, 54/1, 55 ม.4 ต.หนองบอน อ.บ่อไร่ ลักษณะเป็นห้องแถวครึ่งไม้ครึ่งปูนปลูกติดกันหลายห้อง **เพลิงลุกไหม้เสียหายทั้งห้อง 2 ห้อง เสียหายบางส่วน 2 ห้อง ไม่มีผู้ได้รับบาดเจ็บและเสียชีวิต** สาเหตุอยู่ระหว่างการตรวจสอบของเจ้าหน้าที่ สนง.ป.ภ.จ. อำเภอบ.จ. นท.ตร. อ.ปท. อ.ปพร. อาสาสมัคร มูลนิธิ พร้อมหน่วยงานที่เกี่ยวข้องเข้าทำการดับเพลิง จนสงบเวลา 09.30 น. ทั้งนี้เมื่อเวลา 11.00 น. ผวจ. พร้อมด้วย หัวหน้าส่วนราชการที่เกี่ยวข้อง ออกเยี่ยมให้กำลังใจผู้ประสบอัคคีภัยและได้ให้การช่วยเหลือเบื้องต้น

2. พยากรณ์อากาศ กรมอุตุนิยมวิทยา ประจำวันที่ 12 ก.พ. 61 เวลา 17.00 น.

พยากรณ์อากาศ 24 ชั่วโมงข้างหน้า ประเทศไทยตอนบนรวมทั้งกรุงเทพมหานครและปริมณฑล จะมีอากาศหนาวเย็นลงกับมีลมแรง โดยอุณหภูมิจะลดลง 3-5 องศาเซลเซียส โดยบริเวณภาคตะวันออกเฉียงเหนือ และภาคเหนือ กรุงเทพมหานครและปริมณฑลจะมีฝนเล็กน้อยบางแห่งเกิดขึ้นได้ สำหรับบริเวณภูเขาสูงในภาคเหนือ และภาคตะวันออกเฉียงเหนือมีอากาศหนาวถึงหนาวจัด ขอให้ประชาชนรักษาสุขภาพเนื่องจากสภาพอากาศที่หนาวเย็นลงไว้ด้วย ทั้งนี้สภาพอากาศหนาวเย็นจะมีผลกระทบจนถึงวันที่ 14 กุมภาพันธ์ 2561

สำหรับคลื่นลมบริเวณอ่าวไทยและอันดามันจะมีกำลังแรงขึ้นโดยมีคลื่นสูงประมาณ 2 เมตร ชาวเรือบริเวณอ่าวไทยและทะเลอันดามันควรเพิ่มความระมัดระวังในการเดินเรือ

ลักษณะสำคัญทางอุตุนิยมวิทยา บริเวณความกดอากาศสูงกำลังค่อนข้างแรงจากประเทศจีนอีกระลอกหนึ่งได้แผ่ปกคลุมประเทศไทยตอนบนและทะเลจีนใต้แล้ว ทำให้บริเวณดังกล่าวมีอากาศหนาวเย็นลง และอุณหภูมิจะลดลง สำหรับมรสุมตะวันออกเฉียงเหนือที่พัดปกคลุมอ่าวไทยและภาคใต้มีกำลังแรงขึ้น ทำให้คลื่นลมบริเวณอ่าวไทยและทะเลอันดามันมีกำลังแรงขึ้น



2.2 ข้อมูลอุณหภูมิมรายภาค (ข้อมูลกรมอุตุนิยมวิทยา ณ วันที่ 12 ก.พ. 61)

ภาค	อุณหภูมิ ต่ำสุด (°C)	จังหวัด	อุณหภูมิ สูงสุด (°C)	จังหวัด
เหนือ	12.8	น่าน	36.0	อุดรดิตต์
ตะวันออกเฉียงเหนือ	12.5	นครพนม	33.8	อุบลราชธานี
กลาง	19.9	ลพบุรี	35.6	นครสวรรค์ กาญจนบุรี
ตะวันออก	20.9	ปราจีนบุรี	34.8	ชลบุรี
ใต้	18.1	กระบี่	34.5	สุราษฎร์ธานี
กรุงเทพมหานคร/ปริมณฑล	23.9	กรุงเทพมหานคร	33.5	ปทุมธานี

*** อุณหภูมิต่ำสุด 5.6 องศาเซลเซียส (สถานีเกษตรหลวงอ่างขาง อ.ฝาง จ.เชียงใหม่)

2.3 ข้อมูลปริมาณน้ำฝนอัตโนมัติ เวลา 17.00 น. วันที่ 11 ก.พ.61 ถึง เวลา 17.00 น. วันที่ 12 ก.พ.61

ที่	จังหวัด	สถานีวัด	อำเภอ/เขต	ปริมาณฝน
1	อุดรดิตต์ (สสนก.)	ต.ผาจุก	เมืองฯ	14 มม.
2	กรุงเทพมหานคร (สสนก.)	แขวงทวีวัฒนา	ทวีวัฒนา	9.5 มม.
3	ตราด (สสนก.)	ต.เกาะช้างใต้	เกาะช้าง	9 มม.
4	ลำปาง (สสนก.)	ต.บ้านขอ	เมืองปาน	5 มม.
5	นครศรีธรรมราช (สสนก.)	ต.เขาพระ	พิปูน	5 มม.
6	สุราษฎร์ธานี (สสนก.)	ต.บ้านใต้	เกาะพะงัน	4.5 มม.

2.4 สภาพน้ำในอ่างเก็บน้ำ (ข้อมูลกรมชลประทาน ณ วันที่ 12 ก.พ. 61)

ปริมาณน้ำในอ่างฯ 53,825 ล้าน ลบ.ม. คิดเป็นร้อยละ 76 (ปริมาณน้ำใช้การได้ 30,281 ล้าน ลบ.ม. คิดเป็นร้อยละ 64) ปริมาณน้ำในอ่างฯ เทียบกับปี 2560 (46,456 ล้าน ลบ.ม.คิดเป็นร้อยละ 66) มากกว่าปี 2560 จำนวน 7,369 ล้านลบ.ม. ปริมาณน้ำไหลลงอ่างฯ จำนวน 12.32 ล้าน ลบ.ม. ปริมาณน้ำระบายจำนวน 131.95 ล้าน ลบ.ม. (น้ำไหลลงอ่างฯ น้อยกว่าน้ำระบาย 119.63 ล้าน ลบ.ม.) สามารถรับน้ำได้อีก 17,042 ล้าน ลบ.ม.

สภาพน้ำในอ่างเก็บน้ำขนาดใหญ่ จำนวน 35 อ่าง

อ่างเก็บน้ำ		ปริมาณน้ำในอ่างฯ		ปริมาณน้ำใช้การได้		ปริมาณน้ำไหลลงอ่างฯ		ปริมาณน้ำระบาย		ปริมาณ น้ำรับได้ อีก (ล้าน ม ³)
		ปริมาตร (ล้าน ม ³)	% น้ำ เก็บกัก	ปริมาตร (ล้าน ม ³)	% น้ำใช้ การ	วันนี้ (ล้าน ม ³)	เมื่อวาน (ล้าน ม ³)	วันนี้ (ล้าน ม ³)	เมื่อวาน (ล้าน ม ³)	
1. ภูมิพล	(ตก)	9,625	71	5,825	60	0.00	6.53	28.00	28.00	3,837
2. สิริกิติ์	(อด)	6,995	74	4,145	62	1.25	5.81	27.03	27.14	2,515
3. แม่จัดสมบูรณ์ชล	(ขม)	248	94	236	93	0.06	0.06	1.19	0.79	17
4. แม่กวางอุดมธารา	(ขม)	110	42	96	38	0.36	0.26	0.91	0.04	153
5. กิวลม	(ลป)	87	82	84	82	1.47	1.90	0.92	0.91	19
6. กิวคอบมา	(ลป)	153	90	147	90	0.00	0.00	1.15	1.15	17
7. แควน้อยบำรุงแดน	(พล)	659	70	616	69	1.05	0.00	4.32	4.32	280
8. แม่มอก	(ลป)	65	59	49	52	1.02	0.93	1.49	1.49	45
9. ห้วยหลวง	(อด)	90	66	83	64	0.00	0.00	0.51	0.51	46
10. น้ำอูน	(สน)	374	72	329	69	0.00	0.00	3.06	2.88	146
11. น้ำพุง	(สน)	101	61	63	59	0.00	0.13	0.19	0.37	64
12. จุฬารักษ์	(ขย)	145	88	108	85	0.03	0.13	0.00	0.00	19
13. อุบลรัตน์	(ขก)	1,665	68	1,084	59	0.00	1.19	9.00	9.01	766
14. ลำปาว	(กส)	1,438	73	1,338	71	0.00	0.00	7.10	7.08	542
15. ลำตะคอง	(นม)	183	58	161	55	0.24	0.23	0.30	0.30	131

อ่างเก็บน้ำ		ปริมาณน้ำในอ่างฯ		ปริมาณน้ำใช้การได้		ปริมาณน้ำไหลลงอ่างฯ		ปริมาณน้ำระบาย		ปริมาณน้ำรับได้อีก (ล้าน ม ³)
		ปริมาตร (ล้าน ม ³)	% น้ำเก็บกัก	ปริมาตร (ล้าน ม ³)	% น้ำใช้การ	วันนี้ (ล้าน ม ³)	เมื่อวาน (ล้าน ม ³)	วันนี้ (ล้าน ม ³)	เมื่อวาน (ล้าน ม ³)	
16. ลำพระเพลิง	(นม)	135	87	133	87	0.00	0.00	0.86	0.86	20
17. มูลบ่น	(นม)	102	72	95	71	0.12	0.12	0.47	0.47	39
18. ลำแซะ	(นม)	176	64	169	63	0.00	0.00	0.57	0.57	99
19. ลำนางรอง	(บร)	73	60	69	59	0.00	0.00	0.07	0.07	48
20. สิรินคร	(อบ)	1,365	69	533	47	0.00	5.14	1.51	0.00	601
21. ป่าสักชลสิทธิ์	(ลบ)	618	64	615	64	0.77	0.78	4.34	4.35	342
22. ทับเสลา	(อน)	95	59	78	54	0.00	0.00	0.00	0.00	65
23. กระเสี้ยว	(สพ)	282	118	242	121	0.05	0.05	0.11	0.11	-
24. ศรีนครินทร์	(กจ)	15,308	86	5,043	67	0.00	4.19	13.99	14.16	2,437
25. วชิราลงกรณ์	(กจ)	6,369	72	3,357	57	0.00	1.61	10.11	10.10	2,491
26. ขุนด่านปราการชล	(นย)	154	69	149	68	0.00	0.00	1.60	1.60	70
27. คลองสิียด	(ฉช)	220	52	190	49	0.00	0.00	1.00	1.00	200
28. บางพระ	(ขบ)	87	75	75	72	0.08	0.09	0.38	0.39	30
29. หนองปลาไหล	(รย)	130	79	117	78	0.19	0.18	0.32	0.32	34
30. ประแสร์	(รย)	233	79	213	77	0.00	0.00	0.54	0.54	62
31. นฤปดินทรจินดา	(ปจ)	170	58	151	55	0.00	0.00	1.34	1.34	125
32. แก่งกระจาน	(ทบ)	417	59	352	55	0.60	0.95	2.25	2.25	293
33. ปราณบุรี	(ปช)	276	71	259	69	0.31	0.31	0.24	0.25	115
34. รัชชประภา	(สฎ)	4,314	76	2,962	69	1.33	2.05	3.86	4.58	1,325
35. บางหลวง	(ยล)	1,363	94	1,086	92	3.39	4.84	3.21	3.10	92
หมายเหตุ	ปริมาณน้ำที่มากกว่าหรือเท่ากับร้อยละ 80		ปริมาณน้ำที่น้อยกว่าหรือเท่ากับร้อยละ 30		%น้ำเก็บกัก / ปริมาณน้ำไหลเข้าอ่างฯ / ปริมาณน้ำระบาย สูงสุด					

3. สถิติอุบัติเหตุทางถนน วันที่ 12 ก.พ. 61 (ข้อมูลจากบริษัทกลางคุ้มครองผู้ประสบภัยจากรถจำกัด)

ช่วงเวลา	ผู้เสียชีวิต	ผู้บาดเจ็บ	รวม
11 ก.พ.61	25	2,541	2,566
1 - 11 ก.พ.61	420	32,349	32,669
1 ม.ค. 61 - 11 ก.พ.61	1,871	115,855	117,726

จึงเรียนมาเพื่อโปรดทราบ

นายชยพล ธิติศักดิ์
อธิบดีกรมป้องกันและบรรเทาสาธารณภัย
ผู้อำนวยการกลาง