



รายงานสถานการณ์สาธารณภัย
กรมป้องกันและบรรเทาสาธารณภัย กระทรวงมหาดไทย
 ศูนย์อำนวยการบรรเทาสาธารณภัย (ส่วนปฏิบัติการ) www.nirapai.com
โทรสาร 0-2241-7450-6 สายด่วนนิรภัย 1784



ที่ของข่าว 092/2561

วันที่ 12 กุมภาพันธ์ 2561

(เวลา 07.00 น.)

กรมป้องกันและบรรเทาสาธารณภัยขอรายงานสถานการณ์สาธารณภัยประจำวัน ดังนี้

1. สถานการณ์สาธารณภัย

อุบัติเหตุ

1.1 จ.พัทลุง วันที่ 11 ก.พ. 61 เวลา 18.10 น. เกิดอุบัติเหตุรถยนต์ ทะเบียน กฉ 4397 สงขลา เสียหลักชน ต้นไม้ร่องกลางถนน บนถนนเพชรเกษมฝั่งขาช่อง พัทลุง - หาดใหญ่ บริเวณ ม.1 ต.เขาชัยสน อ.เขาชัยสน **ส่งผลให้มีผู้เสียชีวิต 2 ราย บาดเจ็บ 6 ราย** สนง.ปภ.จ. อำเภอบริการการแพทย์ฉุกเฉิน จนท.ตร. อปพร. อาสาสมัคร มูลนิธิ พร้อมหน่วยงานที่เกี่ยวข้องเข้าให้การช่วยเหลือนำผู้ได้รับบาดเจ็บส่ง รพ.บางแก้ว และ รพ.ตะโหมด สาเหตุอยู่ระหว่างการสอบสวนของเจ้าหน้าที่ โดยบริษัทกลางคุ้มครองผู้ประสบภัยจากรถประสานบริษัทประกันภัย ที่เกี่ยวข้องเข้าให้ความช่วยเหลือแล้ว

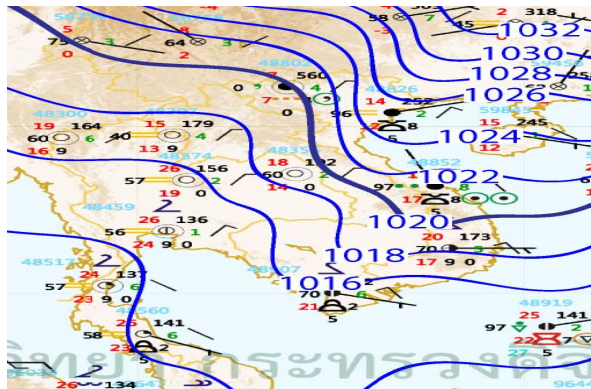
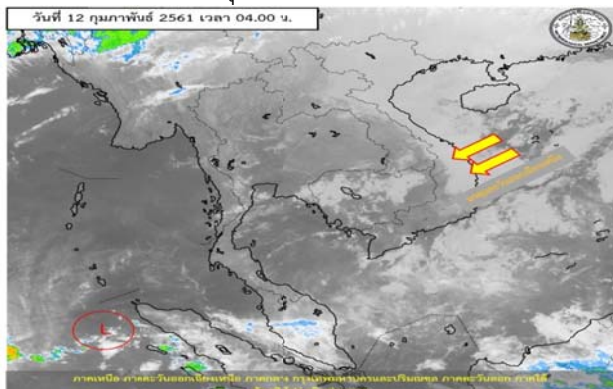
1.2 แผ่นดินไหว

วันที่ 12 ก.พ. 61 เวลา 06.14 น. เกิดแผ่นดินไหว ขนาด 6.1 ลึก 10 กม. ที่บริเวณ South of Mariana Island (13.85 N, 146.34 E) ห่างจากประเทศไทย 4,938 กม. **ไม่ส่งผลกระทบต่อประเทศไทย**

2. พยากรณ์อากาศ กรมอุตุนิยมวิทยา ประจำวันที่ 12 ก.พ. 61 เวลา 05.00 น.

พยากรณ์อากาศ 24 ชั่วโมงข้างหน้า ภาคตะวันออกเฉียงเหนือจะมีอากาศหนาวเย็นลง โดยอุณหภูมิจะลดลง 2-4 องศาเซลเซียส ส่วนบริเวณภาคอื่นๆของประเทศไทยตอนบนยังคงมีอากาศเย็นถึงหนาว กับมีหมอกในตอนเช้าและมีหมอกหนาในบางพื้นที่ โดยมีฝนบางแห่งบริเวณภาคตะวันออกเฉียงเหนือมีอากาศหนาวถึงหนาวจัด ขอให้ประชาชนบริเวณประเทศไทยตอนบนระมัดระวังในการสัญจรผ่านบริเวณที่มีหมอก และรักษาสุขภาพเนื่องจากสภาพอากาศที่หนาวเย็นลงไว้ด้วย

ลักษณะสำคัญทางอุตุนิยมวิทยา บริเวณความกดอากาศสูงกำลังค่อนข้างแรงจากประเทศจีนอีกระลอกหนึ่งได้แผ่ปกคลุมภาคตะวันออกเฉียงเหนือของประเทศไทยและทะเลจีนใต้แล้ว คาดว่าจะแผ่เข้าปกคลุมภาคกลางและภาคตะวันออกเฉียงเหนือในวันนี้ (12 ก.พ. 61) ทำให้บริเวณดังกล่าวมีอากาศหนาวเย็นลง และอุณหภูมิจะลดลง 2-4 องศาเซลเซียส ประกอบกับมรสุมตะวันออกเฉียงเหนือที่พัดปกคลุมบริเวณอ่าวไทยและภาคใต้มีกำลังอ่อนทำให้ภาคใต้จะมีฝนน้อยและคลื่นลมบริเวณอ่าวไทยและทะเลอันดามันมีกำลังอ่อน ในขณะที่ลมตะวันตกในระดับบน พัดปกคลุมภาคเหนือ ทำให้บริเวณดังกล่าวยังคงมีอากาศหนาวเย็น



2.2 ข้อมูลอุณหภูมิรายภาค (ข้อมูลกรมอุตุนิยมวิทยา ณ วันที่ 12 ก.พ. 61)

ภาค	อุณหภูมิ ต่ำสุด (°C)	จังหวัด	อุณหภูมิ สูงสุด (°C)	จังหวัด
เหนือ	12.1	เชียงราย	36.0	อุตรดิตถ์
ตะวันออกเฉียงเหนือ	16.9	เลย	33.8	อุบลราชธานี
กลาง	19.6	ลพบุรี สุพรรณบุรี	35.6	นครสวรรค์ กาญจนบุรี
ตะวันออก	20.5	ฉะเชิงเทรา	34.8	ชลบุรี
ใต้	17.4	ยะลา	34.5	สุราษฎร์ธานี
กรุงเทพมหานคร/ปริมณฑล	22.0	ปทุมธานี	33.5	ปทุมธานี

*** อุณหภูมียอดดอยต่ำสุด 5.2 องศาเซลเซียส (สถานีเกษตรหลวงอ่างขาง อ.ฝาง จ.เชียงใหม่)

2.3 ข้อมูลปริมาณน้ำฝนอัตโนมัติ เวลา 05.00 น. วันที่ 11 ก.พ.61 ถึง เวลา 05.00 น. วันที่ 12 ก.พ.61

ที่	จังหวัด	สถานีวัด	อำเภอ/เขต	ปริมาณฝน
1	กรุงเทพมหานคร (สสนก.)	สถานีสูบน้ำคลองสาทร	สาทร	13.0 มม.
2	กำแพงเพชร (สสนก.)	ต.คลองขลุง	คลองขลุง	7.0 มม.
3	ชุมพร (สสนก.)	ต.เขาค่าย	สวี	5.0 มม.
4	นครศรีธรรมราช (สสนก.)	ต.เขาพระ	พิปูน	5.0 มม.
5	สตูล (สสนก.)	ต.อุไคเจริญ	ควนกาหลง	4.4 มม.

2.4 สภาพน้ำในอ่างเก็บน้ำ (ข้อมูลกรมชลประทาน ณ วันที่ 11 ก.พ. 61)

ปริมาณน้ำในอ่างฯ 53,963 ล้าน ลบ.ม. คิดเป็นร้อยละ 76 (ปริมาณน้ำใช้การได้ 30,420 ล้าน ลบ.ม. คิดเป็นร้อยละ 64) ปริมาณน้ำในอ่างฯ เทียบกับปี 2560 (46,559 ล้าน ลบ.ม.คิดเป็นร้อยละ 66) มากกว่าปี 2560 จำนวน 7,404 ล้านลบ.ม. ปริมาณน้ำไหลลงอ่างฯ จำนวน 37.50 ล้าน ลบ.ม. ปริมาณน้ำระบายจำนวน 130.40 ล้าน ลบ.ม. (น้ำไหลลงอ่างฯ น้อยกว่าน้ำระบาย 92.90 ล้าน ลบ.ม.) สามารถรับน้ำได้อีก 16,904 ล้าน ลบ.ม.

สภาพน้ำในอ่างเก็บน้ำขนาดใหญ่ จำนวน 35 อ่าง

อ่างเก็บน้ำ		ปริมาณน้ำในอ่างฯ		ปริมาณน้ำใช้การได้		ปริมาณน้ำไหลลงอ่างฯ		ปริมาณน้ำระบาย		ปริมาณน้ำรับได้อีก (ล้าน ม ³)
		ปริมาตร (ล้าน ม ³)	% น้ำเก็บกัก	ปริมาตร (ล้าน ม ³)	% น้ำใช้การ	วันนี้ (ล้าน ม ³)	เมื่อวาน (ล้าน ม ³)	วันนี้ (ล้าน ม ³)	เมื่อวาน (ล้าน ม ³)	
1. ภูมิพล	(ตก)	9,657	72	5,857	61	6.53	3.53	28.00	28.00	3,805
2. สิริกิติ์	(อด)	7,022	74	4,175	63	5.81	3.57	27.14	27.18	2,488
3. แม่จัดสมบูรณ์ชล	(ขม)	249	94	237	94	0.06	0.06	0.79	0.74	15
4. แม่กวางอุดมธารา	(ขม)	110	42	96	39	0.26	0.30	0.04	0.39	153
5. กิวลม	(ลป)	87	82	83	81	1.90	1.52	0.91	0.86	19
6. กิวคอบมา	(ลป)	155	91	149	91	0.00	0.00	1.15	1.15	15
7. แควน้อยบำรุงแดน	(พล)	662	71	619	69	0.00	0.29	4.32	4.32	277
8. แม่มอก	(ลป)	66	60	50	53	0.93	0.65	1.49	1.49	44
9. ห้วยหลวง	(อด)	90	67	84	65	0.00	0.00	0.51	0.59	46
10. น้ำอูน	(สน)	376	72	331	70	0.00	0.00	2.88	2.88	144
11. น้ำพุง	(สน)	102	62	94	60	0.13	0.00	0.37	0.37	63
12. จุฬารักษ์	(ขย)	145	88	108	85	0.13	0.21	0.00	1.39	19
13. อุบลรัตน์	(ขก)	1,678	69	1,097	59	1.19	1.18	9.01	9.03	753
14. ลำปาว	(กส)	1,446	73	1,346	72	0.00	0.00	7.08	7.03	534
15. ลำตะคอง	(นม)	184	58	161	55	0.23	0.25	0.30	0.32	130
16. ลำพระเพลิง	(นม)	136	88	135	88	0.00	0.03	0.86	0.86	19

อ่างเก็บน้ำ		ปริมาณน้ำในอ่างฯ		ปริมาณน้ำใช้การได้		ปริมาณน้ำไหลลงอ่างฯ		ปริมาณน้ำระบาย		ปริมาณน้ำรับได้อีก (ล้าน ม ³)
		ปริมาณ (ล้าน ม ³)	% น้ำเก็บกัก	ปริมาณ (ล้าน ม ³)	% น้ำใช้การ	วันนี้ (ล้าน ม ³)	เมื่อวาน (ล้าน ม ³)	วันนี้ (ล้าน ม ³)	เมื่อวาน (ล้าน ม ³)	
17. มูลบ่น	(นม)	102	72	95	71	0.12	0.26	0.47	0.47	39
18. ลำแชะ	(นม)	176	64	169	63	0.00	0.00	0.57	0.57	99
19. ลำนางรอง	(บร)	73	60	69	59	0.00	0.00	0.07	0.07	48
20. สิรินคร	(อบ)	1,369	70	538	47	5.14	0.54	0.00	0.00	597
21. ป่าสักชลสิทธิ์	(ลบ)	622	65	619	65	0.78	0.00	4.35	4.36	338
22. ทับเสลา	(อน)	95	59	78	54	0.00	0.00	0.00	0.95	65
23. กระเสี้ยว	(สพ)	283	118	243	121	0.05	0.05	0.11	0.11	-
24. ศรีนครินทร์	(กจ)	15,323	86	5,058	68	4.19	6.18	14.16	14.07	2,422
25. วชิราลงกรณ์	(กจ)	6,382	72	3,370	58	1.61	1.56	10.10	10.07	2,478
26. ชุนด่านปราการชล	(นย)	155	69	151	69	0.00	0.00	1.60	1.60	69
27. คลองสีียด	(ฉช)	221	53	191	49	0.00	0.00	1.00	1.00	199
28. บางพระ	(ขบ)	88	75	76	72	0.09	0.08	0.39	0.38	30
29. หนองปลาไหล	(รย)	130	80	117	78	0.18	0.33	0.32	0.32	34
30. ประแสร์	(รย)	234	79	214	78	0.00	0.00	0.54	0.54	61
31. นฤปดินทรจินดา	(ปจ)	171	58	152	55	0.00	0.00	1.34	1.34	124
32. แก่งกระจาน	(พบ)	419	59	354	55	0.95	1.27	2.25	2.25	291
33. ปราณบุรี	(ปช)	276	71	259	69	0.31	0.31	0.25	0.25	115
34. รัชชประภา	(สฎ)	4,317	77	2,965	69	2.05	2.26	4.58	3.25	1,322
35. บางหลวง	(ยล)	1,363	94	1,086	92	4.84	3.29	3.10	3.11	92
หมายเหตุ	ปริมาณน้ำที่มากกว่าหรือเท่ากับร้อยละ 80		ปริมาณน้ำที่น้อยกว่าหรือเท่ากับร้อยละ 30		%น้ำเก็บกัก / ปริมาณน้ำไหลเข้าอ่างฯ / ปริมาณน้ำระบาย สูงสุด					

3. สถิติอุบัติเหตุทางถนน วันที่ 12 ก.พ. 61 (ข้อมูลจากบริษัทกลางคุ้มครองผู้ประสบภัยจากรถจำกัด)

ช่วงเวลา	ผู้เสียชีวิต	ผู้บาดเจ็บ	รวม
11 ก.พ.61	25	2,541	2,566
1 - 11 ก.พ.61	420	32,349	32,669
1 ม.ค. 61 - 11 ก.พ.61	1,871	115,855	117,726

จึงเรียนมาเพื่อโปรดทราบ

นายชยพล ธิติศักดิ์
อธิบดีกรมป้องกันและบรรเทาสาธารณภัย
ผู้อำนวยการกลาง