



รายงานสถานการณ์สาธารณสุข
กรมป้องกันและบรรเทาสาธารณภัย กระทรวงมหาดไทย
ศูนย์อำนวยการบรรเทาสาธารณภัย (ส่วนปฏิบัติการ) www.nirapai.com
โทรสาร 0-2241-7450-6 สายด่วนนิรภัย 1784



ที่ของข่าว 336/2561

วันที่ 10 มิถุนายน 2561

(เวลา 18.00 น.)

กรมป้องกันและบรรเทาสาธารณภัยขอรายงานสถานการณ์สาธารณสุขประจำวัน ดังนี้

1. **สภาวะอากาศ ประกาศ กรมอุตุนิยมวิทยา ฉบับที่ 12 (230/2561) เรื่อง ฝนตกหนักถึงหนักมากบริเวณประเทศไทย และคลื่นลมแรงบริเวณภาคใต้ (มีผลกระทบจนถึงวันที่ 11 มิถุนายน 2561) วันที่ 10 มิ.ย. 61 เวลา 17.00 น.**

บริเวณภาคเหนือ ภาคตะวันออกเฉียงเหนือ ภาคกลาง ภาคตะวันออก และภาคใต้ตอนบน จะมีฝนตกหนักถึงหนักมากบางแห่ง ซึ่งอาจทำให้เกิด

น้ำท่วมฉับพลัน น้ำป่าไหลหลากได้ จึงขอให้ประชาชนในพื้นที่เสี่ยงภัยระวังอันตรายจากสภาวะฝนตกหนัก และฝนที่ตกสะสมไว้ด้วย โดยจะมีผลกระทบตามภาคต่าง ๆ ดังนี้

วันที่ 10 มิถุนายน 2561

ภาคเหนือ: แม่ฮ่องสอน เชียงใหม่ ตาก กำแพงเพชร พิจิตร และเพชรบูรณ์

ภาคตะวันออกเฉียงเหนือ: บึงกาฬ สกลนคร นครพนม และอุบลราชธานี

ภาคกลาง: ราชบุรี กาญจนบุรี อุทัยธานี และนครสวรรค์

ภาคตะวันออก: นครนายก ฉะเชิงเทรา ปราจีนบุรี ระยอง จันทบุรี และตราด

ภาคใต้: เพชรบุรี ประจวบคีรีขันธ์ ระนอง และพังงา

วันที่ 11 มิถุนายน 2561

ภาคเหนือ: แม่ฮ่องสอน เชียงใหม่ ตาก กำแพงเพชร สุโขทัย อุตรดิตถ์ พิจิตร และเพชรบูรณ์

ภาคตะวันออกเฉียงเหนือ: หนองคาย บึงกาฬ สกลนคร นครพนม มุกดาหาร ชัยภูมิ นครราชสีมา
อำนาจเจริญ และอุบลราชธานี

ภาคกลาง: นครสวรรค์ อุทัยธานี ชัยนาท ลพบุรี สระบุรี กาญจนบุรี และราชบุรี

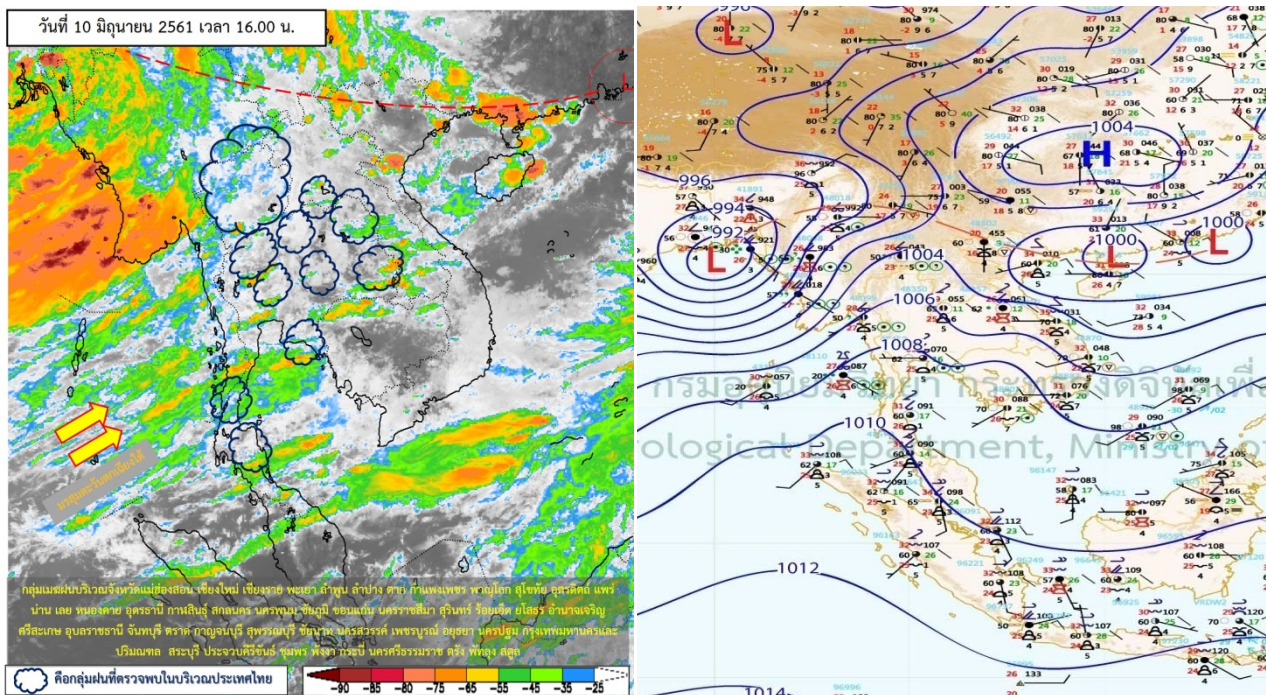
ภาคตะวันออก: นครนายก ฉะเชิงเทรา ปราจีนบุรี สระแก้ว ชลบุรี ระยอง จันทบุรี และตราด

ภาคใต้: เพชรบุรี ประจวบคีรีขันธ์ ระนอง และพังงา

สำหรับคลื่นลมบริเวณทะเลอันดามันและอ่าวไทยตอนบนตั้งแต่จังหวัดสุราษฎร์ธานีขึ้นมาจะมีกำลังแรง โดยมีคลื่นสูง 2-3 เมตร ขอให้ชาวเรือเดินเรือด้วยความระมัดระวัง และเรือเล็กบริเวณดังกล่าวควรงดออกจากฝั่ง ประชาชนที่อาศัยบริเวณชายฝั่งของภาคตะวันออกเฉียงเหนือและภาคใต้ฝั่งตะวันตกขอให้ระวังอันตรายจากคลื่นลมแรงที่พัดเข้าหาฝั่งไว้ด้วย

ทั้งนี้เนื่องจากมรสุมตะวันตกเฉียงใต้ที่พัดปกคลุมทะเลอันดามัน ประเทศไทย และอ่าวไทยมีกำลังแรง ประกอบกับร่องมรสุมพาดผ่านประเทศเมียนมา ลาว และเวียดนามตอนบน ลักษณะเช่นนี้ทำให้ประเทศไทยมีฝนตกต่อเนื่อง และมีฝนตกหนักถึงหนักมากบางแห่ง โดยคลื่นลมบริเวณทะเลอันดามันและอ่าวไทยตอนบนมีกำลังแรงขึ้น

จึงขอให้ประชาชนติดตามประกาศจากกรมอุตุนิยมวิทยาอย่างใกล้ชิด และสามารถติดตามข้อมูลที่เว็บไซต์กรมอุตุนิยมวิทยา <http://www.tmd.go.th> หรือสายด่วนพยากรณ์อากาศ 1182 ได้ตลอด 24 ชั่วโมง



2. แจ้งเตือน

กองอำนวยการป้องกันและบรรเทาสาธารณภัยกลาง (กอปก.ก.) ได้แจ้งไปยังทุกจังหวัด กรุงเทพมหานคร และ ศูนย์ ปภ. เขต ทุกแห่ง เตรียมความพร้อมรับสถานการณ์ฝนตกหนัก ฝนตกสะสม และคลื่นลมแรง โดยให้ดำเนินการ ดังนี้

1) แจ้งประชาชนในพื้นที่ ให้ติดตามข่าวสาร สภาพน้ำท่า สภาพอากาศ เตรียมพร้อมรับสถานการณ์ และปฏิบัติตามคำแนะนำจากทางราชการอย่างใกล้ชิด หากในพื้นที่มีฝนตกต่อเนื่อง อาจทำให้มีปริมาณน้ำสะสม ทำให้เกิดภาวะอุทกภัย น้ำท่วมฉับพลัน น้ำไหลหลากเอ่อล้นตลิ่ง และสภาวะคลื่นลมแรง ให้แจ้งหน่วยงานด้านการป้องกันและบรรเทาสาธารณภัยในพื้นที่ เพื่อให้การช่วยเหลือ ดูแลปฏิบัติตนและครอบครัว

2) แจ้งหน่วยงานด้านการป้องกันและบรรเทาสาธารณภัย เพื่อบูรณาการและประสานงานการเตรียมพร้อม ทรัพยากร เครื่องจักรกล และแผนเผชิญเหตุ รวมถึงกำลังเจ้าหน้าที่ให้มีความพร้อมปฏิบัติงาน อำนวยความสะดวก และให้ความช่วยเหลือประชาชนที่ประสบภัยตลอด 24 ชั่วโมง

3. ข้อมูลปริมาณน้ำฝนอัตโนมัติ เวลา 17.00 น. วันที่ 9 มิ.ย. 61 ถึง เวลา 17.00 น. วันที่ 10 มิ.ย. 61

| ที่ | จังหวัด | สถานีวัด | อำเภอ/เขต | ปริมาณฝน | |
|------------------|------------------------------|-------------------------|---------------------------|------------------------|------------------------------|
| 1 | ตราด (สสนก.) | ต.เกาะช้างใต้ | เกาะช้าง | 146.5 มม. | |
| | | ต.หนองบอน | บ่อไร่ | 133.5 มม. | |
| 2 | จันทบุรี (สสนก.) | ต.ฉมับ | มะขาม | 112.0 มม. | |
| | | ต.เขาบายศรี | ท่าใหม่ | 122.0 มม. | |
| 3 | กาญจนบุรี (กรมอุตุนิยมวิทยา) | - | ทองผาภูมิ | 29.6 มม. | |
| 4 | ตาก (กรมอุตุนิยมวิทยา) | - | เมืองฯ | 26.0 มม. | |
| เกณฑ์ปริมาณน้ำฝน | | 0.1-10 มม. = ฝนเล็กน้อย | 10.1-35.0 มม. = ฝนปานกลาง | 35.1-90.0 มม. = ฝนหนัก | มากกว่า 90.0 มม. = ฝนหนักมาก |

4. สภาพน้ำในอ่างเก็บน้ำ (ข้อมูลกรมชลประทาน ณ วันที่ 10 มิ.ย. 61)

ปริมาณน้ำในอ่างฯ 42,471 ล้าน ลบ.ม. คิดเป็นร้อยละ 60 (ปริมาณน้ำใช้การได้ 18,869 ล้าน ลบ.ม. คิดเป็นร้อยละ 40) ปริมาณน้ำในอ่างฯ เทียบกับปี 2560 (38,646 ล้าน ลบ.ม. คิดเป็นร้อยละ 54) มากกว่าปี 2560 จำนวน 3,826 ล้าน ลบ.ม. ปริมาณน้ำไหลลงอ่างฯ จำนวน 116.29 ล้าน ลบ.ม. ปริมาณน้ำระบายจำนวน 115.09 ล้าน ลบ.ม. (น้ำระบาย น้อยกว่า น้ำไหลลงอ่างฯ 1.2 ล้าน ลบ.ม.) สามารถรับน้ำได้อีก 28,397 ล้าน ลบ.ม.

สภาพน้ำในอ่างเก็บน้ำขนาดใหญ่ จำนวน 35 อ่าง

| อ่างเก็บน้ำ | | ปริมาณน้ำในอ่างฯ | | ปริมาณน้ำใช้การได้ | | ปริมาณน้ำไหลลงอ่างฯ | | ปริมาณน้ำระบาย | | ปริมาณน้ำรับได้ อีก (ล้าน ม ³) |
|---------------------|-----------------------------------------|-----------------------------------|------------------------------------------|-----------------------------------|-------------------------------------------------------------|----------------------------------|------------------------------------|----------------------------------|------------------------------------|--------------------------------------------------|
| | | ปริมาตร (ล้าน ม ³) | % น้ำ เก็บกัก | ปริมาตร (ล้าน ม ³) | % น้ำใช้ การ | วันนี้ (ล้าน ม ³) | เมื่อวาน (ล้าน ม ³) | วันนี้ (ล้าน ม ³) | เมื่อวาน (ล้าน ม ³) | |
| 1. ภูมิพล | (ตก) | 7,378 | 55 | 3,578 | 37 | 6.98 | 9.02 | 16.00 | 12.00 | 6,084 |
| 2. สิริกิติ์ | (อต) | 4,972 | 52 | 2,122 | 32 | 16.84 | 9.31 | 17.94 | 14.16 | 4,538 |
| 3. แม้งัดสมบุรณ์ชล | (ชม) | 141 | 53 | 129 | 51 | 0.23 | 0.16 | 1.03 | 1.06 | 124 |
| 4. แม้งวออุดมธารา | (ชม) | 69 | 26 | 55 | 22 | 0.25 | 0.26 | 0.03 | 0.04 | 194 |
| 5. กิวลม | (ลป) | 67 | 63 | 63 | 62 | 1.10 | 0.66 | 0.53 | 0.52 | 39 |
| 6. กิวคอกหมา | (ลป) | 96 | 56 | 90 | 55 | 0.09 | 0.08 | 0.17 | 0.23 | 74 |
| 7. แควน้อยบำรุงแดน | (พล) | 248 | 26 | 205 | 23 | 2.94 | 2.02 | 6.91 | 5.98 | 691 |
| 8. แม่มอก | (ลป) | 47 | 43 | 31 | 33 | 0.20 | 0.02 | 0.20 | 0.20 | 63 |
| 9. ห้วยหลวง | (อต) | 60 | 44 | 53 | 41 | 0.09 | 0.07 | 0.19 | 0.18 | 76 |
| 10. น้ำอูน | (สน) | 303 | 58 | 258 | 54 | 0.27 | 0.88 | 0.00 | 0.00 | 217 |
| 11. น้ำพุง | (สน) | 47 | 28 | 39 | 25 | 0.00 | 0.39 | 0.57 | 0.53 | 118 |
| 12. จุฬารัตน์ | (ชย) | 108 | 66 | 71 | 56 | 0.60 | 0.63 | 1.05 | 0.69 | 56 |
| 13. อุบลรัตน์ | (ชก) | 1,000 | 41 | 419 | 23 | 4.73 | 7.64 | 9.32 | 10.02 | 1,432 |
| 14. ลำปาว | (กส) | 795 | 40 | 695 | 37 | 1.08 | 4.29 | 6.18 | 6.19 | 1,185 |
| 15. ลำตะคอง | (นม) | 198 | 63 | 175 | 60 | 0.29 | 0.73 | 0.04 | 0.06 | 116 |
| 16. ลำพระเพลิง | (นม) | 95 | 61 | 94 | 61 | 0.17 | 0.28 | 0.00 | 0.00 | 60 |
| 17. มูลบन | (นม) | 75 | 53 | 68 | 51 | 0.00 | 0.00 | 0.00 | 0.00 | 66 |
| 18. ลำแชะ | (นม) | 121 | 44 | 114 | 43 | 0.10 | 0.31 | 0.00 | 0.00 | 154 |
| 19. ลำนางรอง | (บร) | 64 | 53 | 61 | 51 | 0.04 | 0.04 | 0.00 | 0.00 | 57 |
| 20. สิรินคร | (อบ) | 896 | 46 | 65 | 6 | 4.64 | 9.99 | 4.01 | 4.10 | 1,070 |
| 21. ป่าสักชลสิทธิ์ | (ลป) | 222 | 23 | 219 | 23 | 0.62 | 1.40 | 2.63 | 2.63 | 738 |
| 22. ทับเสลา | (อน) | 86 | 54 | 69 | 49 | 1.16 | 1317 | 2.04 | 2.05 | 74 |
| 23. กระเสียว | (สพ) | 236 | 79 | 137 | 69 | 0.53 | 1.28 | 2.09 | 2.09 | 63 |
| 24. ศรีนครินทร์ | (กจ) | 14,269 | 80 | 4,004 | 54 | 10.50 | 6.82 | 10.05 | 9.96 | 3,476 |
| 25. วชิราลงกรณ์ | (กจ) | 4,599 | 52 | 1,587 | 27 | 31.62 | 23.73 | 10.05 | 10.05 | 4,261 |
| 26. ขุนด่านปราการชล | (นย) | 52 | 23 | 47 | 21 | 0.49 | 0.58 | 0.37 | 0.38 | 172 |
| 27. คลองสิียด | (ฉช) | 216 | 52 | 186 | 48 | 0.82 | 0.76 | 1.50 | 1.30 | 204 |
| 28. บางพระ | (ชบ) | 75 | 64 | 63 | 60 | 0.32 | 0.06 | 0.32 | 0.31 | 32 |
| 29. หนองปลาไหล | (รย) | 131 | 80 | 117 | 78 | 1.24 | 1.64 | 1.79 | 1.79 | 33 |
| 30. ประแสร์ | (รย) | 227 | 77 | 207 | 75 | 1.60 | 0.88 | 0.65 | 0.65 | 68 |
| 31. นฤปดินทรจินดา | (ปจ) | 49 | 17 | 29 | 11 | 0.30 | 0.15 | 0.61 | 0.70 | 246 |
| 32. แก่งกระจาน | (พบ) | 309 | 44 | 244 | 38 | 1.62 | 1.07 | 0.43 | 0.42 | 401 |
| 33. ปรามบุรี | (ปช) | 259 | 66 | 242 | 65 | 2.12 | 1.08 | 0.25 | 0.25 | 132 |
| 34. รัชชประภา | (สฎ) | 3,795 | 67 | 2,444 | 57 | 19.80 | 9.84 | 8.06 | 8.02 | 1,844 |
| 35. บางหลวง | (ยล) | 1,167 | 80 | 891 | 76 | 2.93 | 3.08 | 10.11 | 10.29 | 288 |
| หมายเหตุ | ปริมาณน้ำที่มากกว่าหรือเท่ากับร้อยละ 80 | | ปริมาณน้ำที่น้อยกว่าหรือเท่ากับร้อยละ 30 | | %น้ำเก็บกัก / ปริมาณน้ำไหลเข้าอ่างฯ / ปริมาณน้ำระบาย สูงสุด | | | | | |

5. สถิติอุบัติเหตุทางถนน วันที่ 10 มิ.ย. 61 (ข้อมูลจากบริษัทกลางคุ้มครองผู้ประสบภัยจากรถจำกัด)

| ช่วงเวลา | ผู้เสียชีวิต | ผู้บาดเจ็บ | รวม |
|-----------------------|--------------|------------|---------|
| 9 มิ.ย.61 | 24 | 2,462 | 2,486 |
| 1 - 9 มิ.ย.61 | 349 | 21,641 | 21,990 |
| 1 ม.ค. 61 - 9 มิ.ย.61 | 7,506 | 441,581 | 449,087 |

จึงเรียนมาเพื่อโปรดทราบ

นายชยพล ธิติศักดิ์
อธิบดีกรมป้องกันและบรรเทาสาธารณภัย
ผู้อำนวยการกลาง