



รายงานสถานการณ์สาธารณภัย
กรมป้องกันและบรรเทาสาธารณภัย กระทรวงมหาดไทย
ศูนย์อำนวยการบรรเทาสาธารณภัย (ส่วนปฏิบัติการ) www.nirapai.com
โทรสาร 0-2241-7450-6 สายด่วนนิรภัย 1784



ที่ของข่าว 337/2561

วันที่ 11 มิถุนายน 2561

(เวลา 07.00 น.)

กรมป้องกันและบรรเทาสาธารณภัยขอรายงานสถานการณ์สาธารณภัยประจำวัน ดังนี้

1. สถานการณ์สาธารณภัย

แผ่นดินไหว

วันที่ 10 มิ.ย. 61 เวลา 22.08 น. เกิดแผ่นดินไหว ขนาด 3.4 ความลึก 1 กม. บริเวณ อ.วังสะพุง จ.เลย (17.24 N, 101.91 E) รู้สึกสั่นไหวบริเวณ อ.วังสะพุง จ.เลย ไม่มีรายงานความเสียหาย

2. สภาพอากาศ ประกาศ กรมอุตุนิยมวิทยา ฉบับที่ 14 (232/2561) เรื่อง ฝนตกหนักถึงหนักมากบริเวณประเทศไทย และคลื่นลมแรงบริเวณภาคใต้ (มีผลกระทบจนถึงวันที่ 11 มิถุนายน 2561) วันที่ 11 มิ.ย. 61 เวลา 05.00 น.

บริเวณภาคเหนือ ภาคตะวันออกเฉียงเหนือ ภาคกลาง ภาคตะวันออก และภาคใต้ตอนบน จะมีฝนตกหนักถึงหนักมากบางแห่ง ซึ่งอาจทำให้เกิดน้ำท่วมฉับพลัน น้ำป่าไหลหลาก จึงขอให้ประชาชนในพื้นที่เสี่ยงภัยระวังอันตรายจากสภาวะฝนตกหนักและฝนที่ตกสะสมไว้ด้วย โดยจะมีผลกระทบตามภาคต่าง ๆ ดังนี้
วันที่ 11 มิถุนายน 2561

ภาคเหนือ: แม่ฮ่องสอน เชียงใหม่ ตาก กำแพงเพชร สุโขทัย อุตรดิตถ์ พิษณุโลก พิจิตร และเพชรบูรณ์

ภาคตะวันออกเฉียงเหนือ: หนองคาย บึงกาฬ สกลนคร นครพนม มุกดาหาร ชัยภูมิ นครราชสีมา
อำนาจเจริญ และอุบลราชธานี

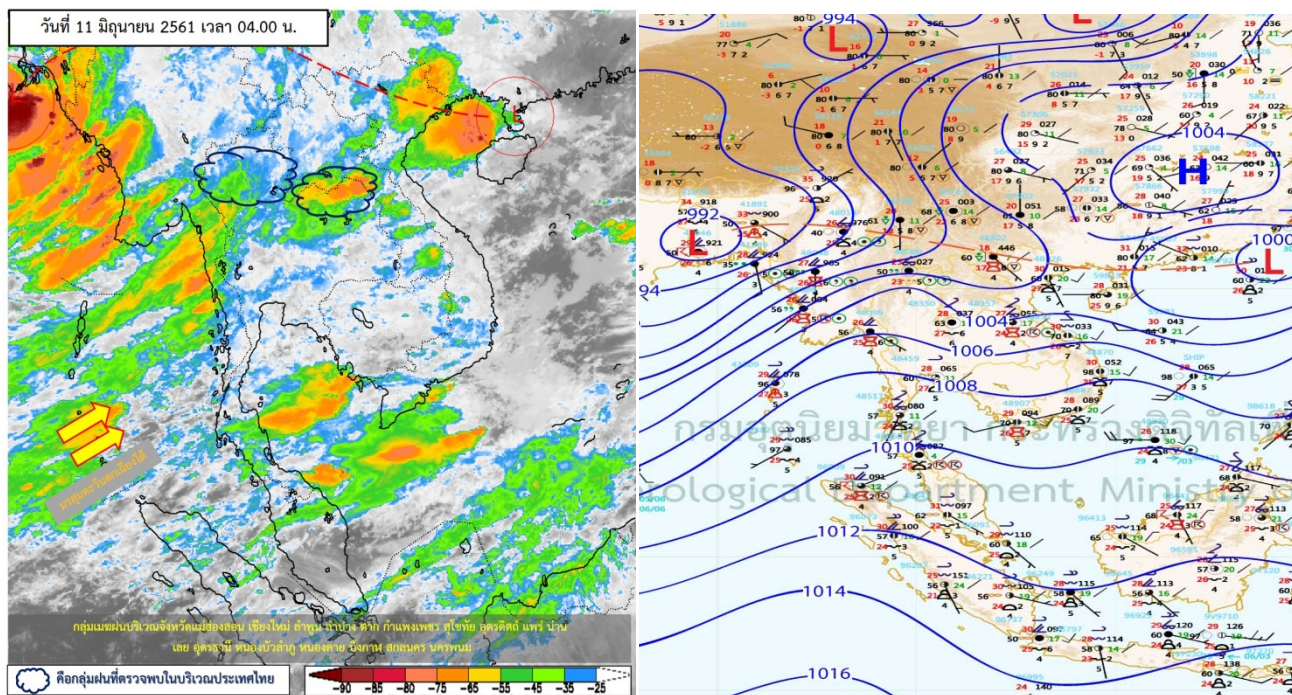
ภาคกลาง: นครสวรรค์ อุทัยธานี ชัยนาท ลพบุรี สระบุรี กาญจนบุรี และราชบุรี

ภาคตะวันออก: นครนายก ฉะเชิงเทรา ปราจีนบุรี สระแก้ว ชลบุรี ระยอง จันทบุรี และตราด

ภาคใต้: เพชรบุรี ประจวบคีรีขันธ์ ระนอง และพังงา

สำหรับคลื่นลมบริเวณทะเลอันดามันและอ่าวไทยตอนบนตั้งแต่จังหวัดสุราษฎร์ธานีขึ้นมาจะมีกำลังแรง โดยมีคลื่นสูง 2-3 เมตร ขอให้ชาวเรือเดินเรือด้วยความระมัดระวัง และเรือเล็กบริเวณดังกล่าวควรงดออกจากฝั่งประชาชนที่อาศัยบริเวณชายฝั่งของภาคตะวันออกเฉียงเหนือและภาคใต้ฝั่งตะวันตกขอให้ระวังอันตรายจากคลื่นลมแรงที่พัดเข้าหาฝั่งไว้ด้วย ทั้งนี้เนื่องจากมรสุมตะวันตกเฉียงใต้ที่พัดปกคลุมทะเลอันดามัน ประเทศไทย และอ่าวไทยมีกำลังแรง ประกอบกับร่องมรสุมได้เลื่อนขึ้นไปพาดผ่านประเทศเมียนมาตอนบน และเวียดนามตอนบน ลักษณะเช่นนี้ทำให้ประเทศไทยมีฝนตกต่อเนื่อง และมีฝนตกหนักถึงหนักมากบางแห่ง โดยคลื่นลมบริเวณทะเลอันดามันและอ่าวไทยตอนบนมีกำลังแรงขึ้น

จึงขอให้ประชาชนติดตามประกาศจากกรมอุตุนิยมวิทยาอย่างใกล้ชิด และสามารถติดตามข้อมูลที่เว็บไซต์กรมอุตุนิยมวิทยา <http://www.tmd.go.th> หรือสายด่วนพยากรณ์อากาศ 1182 ได้ตลอด 24 ชั่วโมง



3. แจ้งเตือน

กองอำนวยการป้องกันและบรรเทาสาธารณภัยกลาง (กอปภ.ก.) ได้แจ้งไปยังทุกจังหวัด กรุงเทพมหานคร และ ศูนย์ ปภ. เขต ทุกแห่ง เตรียมความพร้อมรับสถานการณ์ฝนตกหนัก ฝนตกสะสม และคลื่นลมแรง โดยให้ดำเนินการ ดังนี้

1) แจ้งประชาชนในพื้นที่ ให้ติดตามข่าวสาร สภาพน้ำท่า สภาพอากาศ เตรียมพร้อมรับสถานการณ์ และปฏิบัติตามคำแนะนำจากทางราชการอย่างใกล้ชิด หากในพื้นที่มีฝนตกต่อเนื่อง อาจทำให้มีปริมาณน้ำสะสม ทำให้เกิดภาวะอุทกภัย น้ำท่วมฉับพลัน น้ำไหลหลากเอ่อล้นตลิ่ง และสภาวะคลื่นลมแรง ให้แจ้งหน่วยงานด้านการป้องกันและบรรเทาสาธารณภัยในพื้นที่ เพื่อให้การช่วยเหลือ ดูแลปฏิบัติตนและครอบครัว

2) แจ้งหน่วยงานด้านการป้องกันและบรรเทาสาธารณภัย เพื่อบูรณาการและประสานงานการเตรียมพร้อม ทรัพยากร เครื่องจักรกล และแผนเผชิญเหตุ รวมถึงกำลังเจ้าหน้าที่ให้มีความพร้อมปฏิบัติงาน อำนวยความสะดวก และให้ความช่วยเหลือประชาชนที่ประสบภัยตลอด 24 ชั่วโมง

4. ข้อมูลปริมาณน้ำฝนอัตโนมัติ เวลา 05.00 น. วันที่ 10 มิ.ย. 61 ถึง เวลา 05.00 น. วันที่ 11 มิ.ย. 61

ที่	จังหวัด	สถานีวัด	อำเภอ/เขต	ปริมาณฝน	
1	ตราด (สสนก.)	ต.เกาะช้างใต้	เกาะช้าง	137.0 มม.	
2	จันทบุรี (กรมอุตฯ)	-	เมืองฯ	95.5 มม.	
3	พิษณุโลก (สสนก.)	ต.นาบัว	นครไทย	49.5 มม.	
4	กรุงเทพมหานคร (กรมอุตฯ)	-	คลองเตย	30.3 มม.	
5	แม่ฮ่องสอน (กรมอุตฯ)	-	แม่สะเรียง	30.1 มม.	
6	นครราชสีมา (กรมอุตฯ)	-	ปากช่อง	21.1 มม.	
เกณฑ์ปริมาณน้ำฝน		0.1-10 มม. = ฝนเล็กน้อย	10.1-35.0 มม. = ฝนปานกลาง	35.1-90.0 มม. = ฝนหนัก	มากกว่า 90.0 มม. = ฝนหนักมาก

5. สภาพน้ำในอ่างเก็บน้ำ (ข้อมูลกรมชลประทาน ณ วันที่ 10 มิ.ย. 61)

ปริมาณน้ำในอ่างฯ 42,471 ล้าน ลบ.ม. คิดเป็นร้อยละ 60 (ปริมาณน้ำใช้การได้ 18,869 ล้าน ลบ.ม. คิดเป็นร้อยละ 40) ปริมาณน้ำในอ่างฯ เทียบกับปี 2560 (38,646 ล้าน ลบ.ม. คิดเป็นร้อยละ 54) มากกว่าปี 2560 จำนวน 3,826 ล้าน ลบ.ม. ปริมาณน้ำไหลลงอ่างฯ จำนวน 116.29 ล้าน ลบ.ม. ปริมาณน้ำระบายจำนวน 115.09 ล้าน ลบ.ม. (น้ำระบาย น้อยกว่า น้ำไหลลงอ่างฯ 1.2 ล้าน ลบ.ม.) สามารถรับน้ำได้อีก 28,397 ล้าน ลบ.ม.

สภาพน้ำในอ่างเก็บน้ำขนาดใหญ่ จำนวน 35 อ่าง

อ่างเก็บน้ำ		ปริมาณน้ำในอ่างฯ		ปริมาณน้ำใช้การได้		ปริมาณน้ำไหลลงอ่างฯ		ปริมาณน้ำระบาย		ปริมาณน้ำรับได้ อีก (ล้าน ม ³)
		ปริมาตร (ล้าน ม ³)	% น้ำ เก็บกัก	ปริมาตร (ล้าน ม ³)	% น้ำใช้ การ	วันนี้ (ล้าน ม ³)	เมื่อวาน (ล้าน ม ³)	วันนี้ (ล้าน ม ³)	เมื่อวาน (ล้าน ม ³)	
1. ภูมิพล	(ตก)	7,378	55	3,578	37	6.98	9.02	16.00	12.00	6,084
2. สิริกิติ์	(อต)	4,972	52	2,122	32	16.84	9.31	17.94	14.16	4,538
3. แม้งัดสมบุรณ์ชล	(ชม)	141	53	129	51	0.23	0.16	1.03	1.06	124
4. แม้งวออุดมธารา	(ชม)	69	26	55	22	0.25	0.26	0.03	0.04	194
5. กิวลม	(ลป)	67	63	63	62	1.10	0.66	0.53	0.52	39
6. กิวคอหมา	(ลป)	96	56	90	55	0.09	0.08	0.17	0.23	74
7. แควน้อยบำรุงแดน	(พล)	248	26	205	23	2.94	2.02	6.91	5.98	691
8. แม่มอก	(ลป)	47	43	31	33	0.20	0.02	0.20	0.20	63
9. ห้วยหลวง	(อต)	60	44	53	41	0.09	0.07	0.19	0.18	76
10. น้ำอูน	(สน)	303	58	258	54	0.27	0.88	0.00	0.00	217
11. น้ำพุง	(สน)	47	28	39	25	0.00	0.39	0.57	0.53	118
12. จุฬารัตน์	(ชย)	108	66	71	56	0.60	0.63	1.05	0.69	56
13. อุบลรัตน์	(ชก)	1,000	41	419	23	4.73	7.64	9.32	10.02	1,432
14. ลำปาว	(กส)	795	40	695	37	1.08	4.29	6.18	6.19	1,185
15. ลำตะคอง	(นม)	198	63	175	60	0.29	0.73	0.04	0.06	116
16. ลำพระเพลิง	(นม)	95	61	94	61	0.17	0.28	0.00	0.00	60
17. มูลบन	(นม)	75	53	68	51	0.00	0.00	0.00	0.00	66
18. ลำแชะ	(นม)	121	44	114	43	0.10	0.31	0.00	0.00	154
19. ลำนางรอง	(บร)	64	53	61	51	0.04	0.04	0.00	0.00	57
20. สิรินคร	(อบ)	896	46	65	6	4.64	9.99	4.01	4.10	1,070
21. ป่าสักชลสิทธิ์	(ลป)	222	23	219	23	0.62	1.40	2.63	2.63	738
22. ทับเสลา	(อน)	86	54	69	49	1.16	1317	2.04	2.05	74
23. กระเสียว	(สพ)	236	79	137	69	0.53	1.28	2.09	2.09	63
24. ศรีนครินทร์	(กจ)	14,269	80	4,004	54	10.50	6.82	10.05	9.96	3,476
25. วชิราลงกรณ์	(กจ)	4,599	52	1,587	27	31.62	23.73	10.05	10.05	4,261
26. ขุนด่านปราการชล	(นย)	52	23	47	21	0.49	0.58	0.37	0.38	172
27. คลองสิียด	(ฉช)	216	52	186	48	0.82	0.76	1.50	1.30	204
28. บางพระ	(ชบ)	75	64	63	60	0.32	0.06	0.32	0.31	32
29. หนองปลาไหล	(รย)	131	80	117	78	1.24	1.64	1.79	1.79	33
30. ประแสร์	(รย)	227	77	207	75	1.60	0.88	0.65	0.65	68
31. นฤปดินทรจินดา	(ปจ)	49	17	29	11	0.30	0.15	0.61	0.70	246
32. แก่งกระจาน	(พบ)	309	44	244	38	1.62	1.07	0.43	0.42	401
33. ปรามบุรี	(ปช)	259	66	242	65	2.12	1.08	0.25	0.25	132
34. รัชชประภา	(สฎ)	3,795	67	2,444	57	19.80	9.84	8.06	8.02	1,844
35. บางหลวง	(ยล)	1,167	80	891	76	2.93	3.08	10.11	10.29	288
หมายเหตุ		ปริมาณน้ำที่มากกว่าหรือเท่ากับร้อยละ 80		ปริมาณน้ำที่น้อยกว่าหรือเท่ากับร้อยละ 30		%น้ำเก็บกัก / ปริมาณน้ำไหลเข้าอ่างฯ / ปริมาณน้ำระบาย สูงสุด				

6. สถิติอุบัติเหตุทางถนน วันที่ 11 มิ.ย. 61 (ข้อมูลจากบริษัทกลางคุ้มครองผู้ประสบภัยจากรถจำกัด)

ช่วงเวลา	ผู้เสียชีวิต	ผู้บาดเจ็บ	รวม
10 มิ.ย.61	26	2,562	2,588
1 - 10 มิ.ย.61	375	24,203	24,578
1 ม.ค. 61 - 10 มิ.ย.61	7,543	444,143	451,686

จึงเรียนมาเพื่อโปรดทราบ

นายชยพล ธิติศักดิ์
อธิบดีกรมป้องกันและบรรเทาสาธารณภัย
ผู้อำนวยการกลาง