



รายงานสถานการณ์สาธารณสุข
กรมป้องกันและบรรเทาสาธารณภัย กระทรวงมหาดไทย
 ศูนย์อำนวยการบรรเทาสาธารณภัย (ส่วนปฏิบัติการ) www.nirapai.com
โทรสาร 0-2241-7450-6 สายด่วนนิรภัย 1784



ที่ของข่าว 150/2561

วันที่ 12 มีนาคม 2561

(เวลา 18.00 น.)

กรมป้องกันและบรรเทาสาธารณภัยขอรายงานสถานการณ์สาธารณสุขประจำวัน ดังนี้

1. สถานการณ์หมอกควัน

คุณภาพอากาศภาคเหนือ ประจำวันที่ 12 มีนาคม 2561 เวลา 09.00 น. ดังนี้ (ข้อมูล กรมควบคุมมลพิษ กรมอุตุนิยมวิทยา)

พื้นที่		PM ₁₀	AQI	ทัศนวิสัย (กม.) (อุตุฯ 09.00 น.)	คุณภาพอากาศ
เชียงราย	ต.เวียง อ.เมือง	42	52	10.0	ปานกลาง
เชียงใหม่	ต.ช้างเผือก อ.เมือง	85	78	8.0	ปานกลาง
ลำปาง	ต.พระบาท อ.เมือง	89	81	6.0	ปานกลาง
	ต.แม่เมาะ อ.แม่เมาะ	85	78		ปานกลาง
ลำพูน	ต.โนนเมือง อ.เมือง	62	64	2.0	ปานกลาง
แม่ฮ่องสอน	ต.จองคำ อ.เมือง	45	53	2.0	ปานกลาง
น่าน	ต.โนนเวียง อ.เมือง	68	68	7.0	ปานกลาง
แพร่	ต.นาจักร อ.เมือง	82	76	2.0	ปานกลาง
พะเยา	ต.เวียง อ.เมือง	62	64	3.0	ปานกลาง
ตาก	ต.แม่ปะ อ.แม่สอด	98	86	4.0	ปานกลาง
ค่ามาตรฐาน		120	100		
0-50 ดี	51-100 ปานกลาง	101-200 มีผลกระทบต่อสุขภาพ	201-300 มีผลกระทบต่อสุขภาพมาก	>300 อันตราย	

หมายเหตุ ค่ามาตรฐาน PM₁₀ เฉลี่ย 24 ชั่วโมง เท่ากับ 120 ไมโครกรัมต่อลูกบาศก์เมตร
 ดัชนีคุณภาพอากาศ AQI (Air Quality Index) ไม่ควรเกิน 100

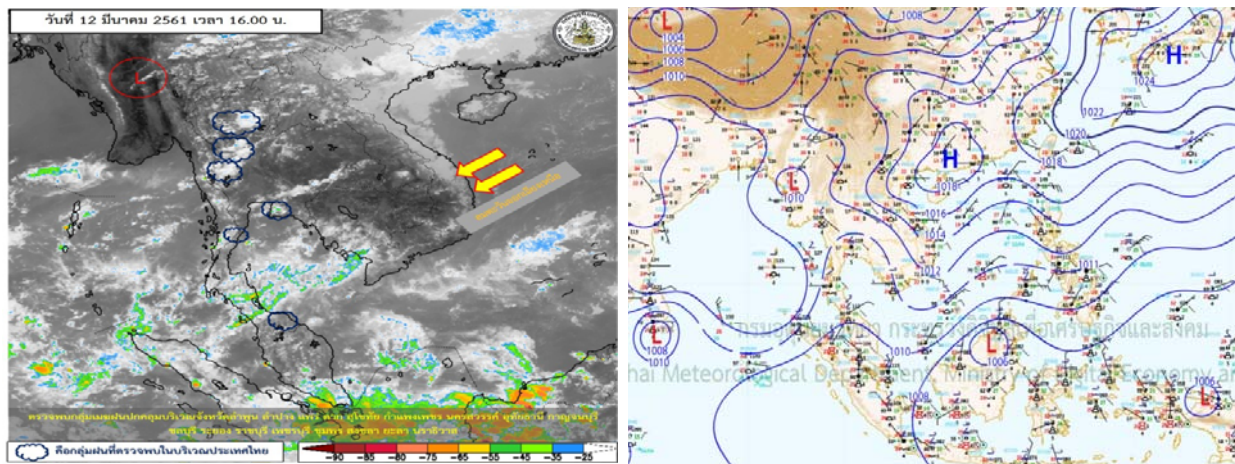
2. สถานะอากาศ สภาพน้ำในอ่างเก็บน้ำ และน้ำท่า

2.1 พยากรณ์อากาศ กรมอุตุนิยมวิทยา ประจำวันที่ 12 มี.ค. 61 เวลา 17.00 น.

พยากรณ์อากาศ 24 ชั่วโมงข้างหน้า บริเวณประเทศไทยตอนบนจะมีอุณหภูมิสูงขึ้น และมีฝนฟ้าคะนองบางแห่งเกิดขึ้นในระยะนี้

สำหรับภาคใต้มีฝนลดลง ส่วนคลื่นลมบริเวณอ่าวไทยมีกำลังอ่อนลง โดยบริเวณอ่าวไทยและทะเลอันดามันมีคลื่นสูง 1-2 เมตร

ลักษณะสำคัญทางอุตุนิยมวิทยา บริเวณความกดอากาศสูงจากประเทศจีนที่ปกคลุมประเทศไทยตอนบนและทะเลจีนใต้มีกำลังอ่อนลง ในขณะที่มีลมตะวันออกเฉียงใต้พัดนำความชื้นเข้ามาปกคลุมประเทศไทยตอนบน ลักษณะเช่นนี้ทำให้บริเวณดังกล่าว มีอุณหภูมิสูงขึ้นและมีฝนฟ้าคะนองบางแห่งในระยะนี้ ลมตะวันออกเฉียงใต้ปกคลุมภาคใต้มีกำลังอ่อนลง ทำให้ภาคใต้มีฝนลดลง ส่วนคลื่นลมบริเวณอ่าวไทยและทะเลอันดามันมีกำลังอ่อนลง



2.2 ข้อมูลอุณหภูมิรายภาค (ข้อมูลกรมอุตุนิยมวิทยา ณ วันที่ 12 มี.ค. 61)

ภาค	อุณหภูมิ ต่ำสุด (°C)	จังหวัด	อุณหภูมิ สูงสุด (°C)	จังหวัด
เหนือ	17.0	น่าน	36.4	แม่ฮ่องสอน
ตะวันออกเฉียงเหนือ	16.2	นครพนม	34.2	มหาสารคาม
กลาง	20.1	ลพบุรี	37.0	กาญจนบุรี
ตะวันออก	20.7	ฉะเชิงเทรา	34.6	จันทบุรี
ใต้	20.6	กระบี่	35.6	สุราษฎร์ธานี
กรุงเทพมหานคร/ปริมณฑล	21.8	ปทุมธานี	34.2	ปทุมธานี

*** อุณหภูมิต่ำสุด 8.0 องศาเซลเซียส (อุทยานแห่งชาติภูกระดึง อ.ภูกระดึง จ.เลย)

2.3 ข้อมูลปริมาณน้ำฝนอัตโนมัติ เวลา 17.00 น. วันที่ 11 มี.ค.61 ถึง เวลา 17.00 น. วันที่ 12 มี.ค.61

ที่	จังหวัด	สถานีวัด	อำเภอ/เขต	ปริมาณฝน
1	ชุมพร (สสนก.)	ต.สะพลี	ปะทิว	95 มม.
2	สุราษฎร์ธานี (สสนก.)	ต.ตันยวน	พนม	84 มม.
3	ลำปาง (สสนก.)	ต.เสริมซ้าย	เสริมงาม	35 มม.
4	น่าน (สสนก.)	ต.นาไร่หลวง	สองแคว	29 มม.
5	พะเยา (กรมอุตุฯ)	-	เมืองฯ	12.8 มม.

2.4 สภาพน้ำในอ่างเก็บน้ำ (ข้อมูลกรมชลประทาน ณ วันที่ 12 มี.ค. 61)

ปริมาณน้ำในอ่างฯ 50,321 ล้าน ลบ.ม. คิดเป็นร้อยละ 71 (ปริมาณน้ำใช้การได้ 26,687 ล้าน ลบ.ม. คิดเป็นร้อยละ 57) ปริมาณน้ำในอ่างฯ เทียบกับปี 2560 (43,316 ล้าน ลบ.ม.คิดเป็นร้อยละ 61) มากกว่าปี 2560 จำนวน 6,914 ล้านลบ.ม. ปริมาณน้ำไหลลงอ่างฯ จำนวน 25.89 ล้าน ลบ.ม. ปริมาณน้ำระบายจำนวน 129.60 ล้าน ลบ.ม. (น้ำไหลลงอ่างฯ น้อยกว่าน้ำระบาย 103.71 ล้าน ลบ.ม.) สามารถรับน้ำได้อีก 20,598 ล้าน ลบ.ม.

สภาพน้ำในอ่างเก็บน้ำขนาดใหญ่ จำนวน 35 อ่าง

อ่างเก็บน้ำ	ปริมาณน้ำในอ่างฯ	ปริมาณน้ำใช้การได้		ปริมาณน้ำไหลลงอ่างฯ		ปริมาณน้ำระบาย		ปริมาณน้ำรับได้อีก (ล้าน ม ³)		
		ปริมาณ (ล้าน ม ³)	% น้ำเก็บกัก	ปริมาณ (ล้าน ม ³)	% น้ำใช้การ	วันนี้ (ล้าน ม ³)	เมื่อวาน (ล้าน ม ³)		วันนี้ (ล้าน ม ³)	เมื่อวาน (ล้าน ม ³)
1. ภูมิล	(ตก)	8,820	66	5,020	52	2.71	0.00	25.00	25.00	4,642
2. สิริกิติ์	(อด)	6,358	67	3,508	53	2.50	2.55	25.00	25.08	3,152
3. แม่จัดสมบูรณ์ชล	(ชม)	222	84	210	83	0.00	0.00	1.30	1.43	43

อ่างเก็บน้ำ		ปริมาณน้ำในอ่างฯ		ปริมาณน้ำใช้การได้		ปริมาณน้ำไหลลงอ่างฯ		ปริมาณน้ำระบาย		ปริมาณน้ำรับได้อีก (ล้าน ม ³)
		ปริมาณ (ล้าน ม ³)	% น้ำเก็บกัก	ปริมาณ (ล้าน ม ³)	% น้ำใช้การ	วันนี้ (ล้าน ม ³)	เมื่อวาน (ล้าน ม ³)	วันนี้ (ล้าน ม ³)	เมื่อวาน (ล้าน ม ³)	
4. แม่กวางอุดมธารา	(ชม)	97	37	83	33	0.35	0.46	0.95	1.01	166
5. กิวลม	(ลป)	82	77	79	77	0.56	0.67	1.98	1.99	24
6. กิวคอหมา	(ลป)	126	74	120	73	0.00	0.00	0.38	0.40	44
7. แควน้อยบำรุงแดน	(พล)	543	58	500	56	0.00	0.00	4.32	4.32	396
8. แม่มอก	(ลป)	48	44	32	34	0.47	0.56	1.01	1.01	62
9. ห้วยหลวง	(อด)	79	59	73	56	0.00	0.00	0.35	0.36	57
10. น้ำอูน	(สน)	329	63	284	60	0.00	0.00	2.29	2.07	191
11. น้ำพุง	(สน)	99	60	91	58	0.30	0.00	0.68	0.68	66
12. จุฬารัตน์	(ชย)	122	75	85	67	0.00	0.34	0.31	0.30	32
13. อุบลรัตน์	(ชก)	1,432	59	851	46	9.45	0.00	7.95	8.04	999
14. ลำปาว	(กส)	1,241	63	1,141	61	0.00	0.00	6.84	6.84	739
15. ลำตะคอง	(นม)	176	56	154	53	0.22	0.25	0.27	0.38	138
16. ลำพระเพลิง	(นม)	124	80	123	80	0.08	0.11	0.11	0.04	31
17. มูลบย	(นม)	92	65	85	63	0.11	0.02	0.48	0.48	49
18. ลำแซะ	(นม)	150	54	143	53	0.00	0.00	0.58	0.58	125
19. ลำนางรอง	(บร)	68	56	64	54	0.04	0.00	0.00	0.00	53
20. สีรินธร	(อบ)	1,267	64	436	38	0.00	0.00	0.00	0.00	699
21. ป่าสักชลสิทธิ์	(ลป)	506	53	503	53	0.00	0.45	2.64	2.65	454
22. ทับเสลา	(อน)	92	58	75	53	0.00	0.00	0.08	0.08	68
23. กระเสียว	(สพ)	262	109	222	111	0.00	0.00	1.48	1.69	-
24. ศรีนครินทร์	(กจ)	14,959	84	4,694	63	0.00	2.99	7.33	12.99	2,786
25. วชิราลงกรณ	(กจ)	5,883	66	2,871	49	2.85	0.00	23.05	18.05	2,977
26. ขุนด่านปราการชล	(นย)	124	55	119	54	0.00	0.00	1.52	1.52	100
27. คลองสิียด	(ฉช)	190	45	160	41	0.00	0.00	0.85	0.85	220
28. บางพระ	(ชบ)	81	69	69	66	0.03	0.14	0.40	0.38	38
29. หนองปลาไหล	(รย)	128	78	114	76	0.27	1.00	0.22	0.22	36
30. ประแสร์	(รย)	214	72	194	70	0.00	0.00	0.63	0.63	81
31. นฤปดินทรจินดา	(ปจ)	130	44	111	40	0.00	0.00	1.31	1.31	165
32. แก่งกระจาน	(ทบ)	364	51	299	46	0.95	0.27	1.88	2.17	346
33. ปราณบุรี	(ปช)	267	68	249	67	0.08	0.34	1.31	1.31	124
34. รัชชประภา	(สฎ)	4,198	74	2,846	66	1.68	1.62	4.09	4.03	1,441
35. บางหลวง	(ยล)	1,355	93	1,079	92	3.23	3.18	3.03	2.98	99
หมายเหตุ	ปริมาณน้ำที่มากกว่าหรือเท่ากับร้อยละ 80		ปริมาณน้ำที่น้อยกว่าหรือเท่ากับร้อยละ 30		%น้ำเก็บกัก / ปริมาณน้ำไหลเข้าอ่างฯ / ปริมาณน้ำระบาย สูงสุด					

3. สถิติอุบัติเหตุทางถนน วันที่ 12 มี.ค. 61 (ข้อมูลจากบริษัทกลางคุ้มครองผู้ประสบภัยจากรถจำกัด)

ช่วงเวลา	ผู้เสียชีวิต	ผู้บาดเจ็บ	รวม
11 มี.ค.61	27	2,508	2,535
1 - 11 มี.ค.61	457	28,546	29,003
1 ม.ค. 61 - 11 มี.ค.61	3,209	200,352	203,561

จึงเรียนมาเพื่อโปรดทราบ

นายชยพล ธิติศักดิ์
อธิบดีกรมป้องกันและบรรเทาสาธารณภัย
ผู้อำนวยการกลาง