



รายงานสถานการณ์สาธารณสุข
กรมป้องกันและบรรเทาสาธารณภัย กระทรวงมหาดไทย
 ศูนย์อำนวยการบรรเทาสาธารณภัย (ส่วนปฏิบัติการ) www.nirapai.com
โทรสาร 0-2241-7450-6 สายด่วนนิรภัย 1784



ที่ขอข่าว 147/2561

วันที่ 11 มีนาคม 2561

(เวลา 07.00 น.)

กรมป้องกันและบรรเทาสาธารณภัยขอรายงานสถานการณ์สาธารณสุขประจำวัน ดังนี้

1. สถานการณ์สาธารณสุข

อัคคีภัย

จ.พระนครศรีอยุธยา วันที่ 10 มี.ค.61 เวลา 21.45 น. เกิดเหตุเพลิงไหม้ห้องแถว (บ้านเช่า) บริเวณ ม.5 ต.ภาชี อ.ภาชี เพลิงลุกไหม้ได้รับความเสียหาย 12 หลัง ไม่มีผู้บาดเจ็บและเสียชีวิต สนง.ปภ.จ. หน่วยทหาร ศบภ.พล.ม.2 รอ. จนท.ตร อำเภอกาชี ทต.อุทัย ทต.ภาชี ทต.นครหลวง ทต.โรงช้าง อบต.เกาะเรียน อบต.ห้วยขมิ้น อาสาสมัคร มูลนิธิฯ และหน่วยงานที่เกี่ยวข้องเข้าทำการดับเพลิงจนสงบ เวลา 22.30 น.

2. สถานการณ์หมอกควัน

คุณภาพอากาศภาคเหนือ ประจำวันที่ 11 มีนาคม 2561 เวลา 05.00 น. ดังนี้ (ข้อมูล กรมควบคุมมลพิษ กรมอุตุนิยมวิทยา)

พื้นที่		PM ₁₀	AQI	ทัศนวิสัย (กม.) (อุตุฯ 05.00 น.)	คุณภาพอากาศ
เชียงราย	ต.เวียงพางคำ อ.แม่สาย	44	41	10.0	ปานกลาง
เชียงใหม่	ต.ช้างเผือก อ.เมือง	69	68	8.0	ปานกลาง
ลำปาง	ต.พระบาท อ.เมือง	58	62	8.0	ปานกลาง
	ต.แม่เมาะ อ.แม่เมาะ	62	64		ปานกลาง
ลำพูน	ต.โนนเมือง อ.เมือง	52	58	4.0	ปานกลาง
แม่ฮ่องสอน	ต.จองคำ อ.เมือง	49	56	6.0	ปานกลาง
น่าน	ต.ในเวียง อ.เมือง	20	25	10.0	ดี
แพร่	ต.นาจักร อ.เมือง	54	59	4.0	ปานกลาง
พะเยา	ต.เวียง อ.เมือง	38	48	6.0	ดี
ตาก	ต.แม่ปะ อ.แม่สอด	75	72	4.0	ปานกลาง
ค่ามาตรฐาน		120	100		
0-50 ดี	51-100 ปานกลาง	101-200 มีผลกระทบต่อสุขภาพ	201-300 มีผลกระทบต่อสุขภาพมาก	>300 อันตราย	

หมายเหตุ ค่ามาตรฐาน PM₁₀ เฉลี่ย 24 ชั่วโมง เท่ากับ 120 ไมโครกรัมต่อลูกบาศก์เมตร
 ดัชนีคุณภาพอากาศ AQI (Air Quality Index) ไม่ควรเกิน 100

3. สภาวะอากาศ สภาพน้ำในอ่างเก็บน้ำ และน้ำท่า

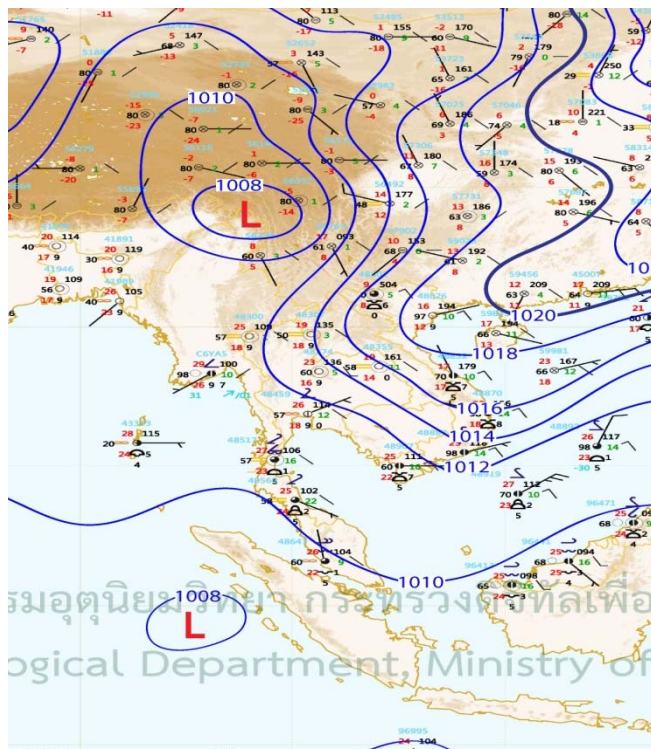
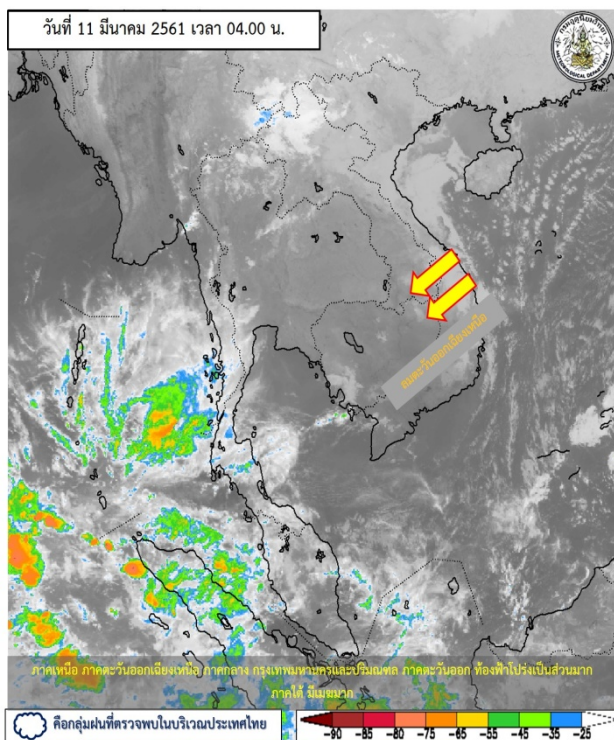
3.1 พยากรณ์อากาศ กรมอุตุนิยมวิทยา ประจำวันที่ 11 มี.ค. 61 เวลา 05.00 น.

พยากรณ์อากาศ 24 ชั่วโมงข้างหน้า บริเวณประเทศไทยตอนบนมีฝนลดลงแต่ภาคเหนือ ภาคกลาง และภาคตะวันออก ยังคงมีฝนฟ้าคะนองบางพื้นที่ จึงขอให้เกษตรกรควรระวังความเสียหายที่จะเกิดต่อผลผลิตทางการเกษตรไว้ด้วย

สำหรับภาคใต้ตอนล่างมีฝนเพิ่มขึ้น ส่วนบริเวณอ่าวไทยตอนล่างมีคลื่นสูงประมาณ 2 เมตร ขอให้ชาวเรือบริเวณดังกล่าวเดินเรือด้วยความระมัดระวังในระยะ 1-2 วันนี้

ลักษณะสำคัญทางอุตุนิยมวิทยา บริเวณความกดอากาศสูงจากประเทศจีนแผ่ลงมาปกคลุมประเทศไทยตอนบนและทะเลจีนใต้ ลักษณะเช่นนี้ทำให้บริเวณดังกล่าว มีฝนลดลง โดยอากาศจะคลายความร้อนลง

สำหรับภาคใต้ตอนล่างจะมีฝนฟ้าคะนองเพิ่มขึ้นเนื่องจากลมตะวันออกที่พัดปกคลุมภาคใต้และอ่าวไทยมีกำลังแรงขึ้น ส่วนคลื่นลมบริเวณอ่าวไทยมีกำลังปานกลาง



3.2 ข้อมูลอุณหภูมิรายภาค (ข้อมูลกรมอุตุนิยมวิทยา ณ วันที่ 11 มี.ค. 61)

ภาค	อุณหภูมิ ต่ำสุด (°C)	จังหวัด	อุณหภูมิ สูงสุด (°C)	จังหวัด
เหนือ	16.0	น่าน	37.4	เชียงราย
ตะวันออกเฉียงเหนือ	12.8	นครพนม	32.7	อุบลราชธานี
กลาง	21.0	อยุธยา ลพบุรี	32.8	กาญจนบุรี
ตะวันออก	19.8	จันทบุรี	34.3	ตราด
ใต้	20.0	กระบี่	34.5	นครศรีธรรมราช
กรุงเทพมหานคร/ปริมณฑล	22.0	ปทุมธานี	31.5	กรุงเทพมหานคร

*** อุณหภูมียอดดอยต่ำสุด 5.5 องศาเซลเซียส (กิ่วแม่ปาน ดอยอินทนนท์ อ.จอมทอง จ.เชียงใหม่)

3.3 ข้อมูลปริมาณน้ำฝนอัตโนมัติ เวลา 05.00 น. วันที่ 10 มี.ค.61 ถึง เวลา 05.00 น. วันที่ 11 มี.ค.61

ที่	จังหวัด	สถานีวัด	อำเภอ/เขต	ปริมาณฝน
1	นครศรีธรรมราช (สสนก.)	ควนทอง	ขนอม	83.5 มม.
2	นครศรีธรรมราช (สสนก.)	นบพิตำ	นบพิตำ	58.5 มม.
3	ชุมพร (สสนก.)	นาสัก	สวี	36.5 มม.
4	เชียงใหม่ (สสนก.)	บ่อสลี	ฮอด	25.5 มม.
5	สุราษฎร์ธานี (สสนก.)	ประสงค์	ท่าชนะ	18.5 มม.

3.4 สภาพน้ำในอ่างเก็บน้ำ (ข้อมูลกรมชลประทาน ณ วันที่ 10 มี.ค. 61)

ปริมาตรน้ำในอ่างฯ 50,504 ล้าน ลบ.ม. คิดเป็นร้อยละ 71 (ปริมาตรน้ำใช้การได้ 26,960 ล้าน ลบ.ม. คิดเป็นร้อยละ 57) ปริมาตรน้ำในอ่างฯ เทียบกับปี 2560 (43,556 ล้าน ลบ.ม.คิดเป็นร้อยละ 61) มากกว่าปี 2560 จำนวน 6,948 ล้านลบ.ม. ปริมาณน้ำไหลลงอ่างฯ จำนวน 16.69 ล้าน ลบ.ม. ปริมาณน้ำระบายจำนวน 132.65 ล้าน ลบ.ม. (น้ำไหลลงอ่างฯ น้อยกว่าน้ำระบาย 115.96 ล้าน ลบ.ม.) สามารถรับน้ำได้อีก 20,330 ล้าน ลบ.ม.

สภาพน้ำในอ่างเก็บน้ำขนาดใหญ่ จำนวน 35 อ่าง

อ่างเก็บน้ำ		ปริมาณน้ำในอ่างฯ		ปริมาณน้ำใช้การได้		ปริมาณน้ำไหลลงอ่างฯ		ปริมาณน้ำระบาย		ปริมาณน้ำรับได้อีก (ล้าน ม ³)
		ปริมาตร (ล้าน ม ³)	% น้ำเก็บกัก	ปริมาตร (ล้าน ม ³)	% น้ำใช้การ	วันนี้ (ล้าน ม ³)	เมื่อวาน (ล้าน ม ³)	วันนี้ (ล้าน ม ³)	เมื่อวาน (ล้าน ม ³)	
1. ภูมิพล	(ตก)	8,873	66	5,073	53	0.11	0.17	25.00	25.00	4,589
2. สิริกิติ์	(อต)	6,405	67	3,555	53	2.42	4.59	25.00	25.06	3,105
3. แม่งัดสมบูรณ์ชล	(ชม)	225	85	212	84	0.00	0.00	1.47	0.96	40
4. แม่กวางอุดมธารา	(ชม)	98	37	84	34	0.50	0.35	1.02	1.03	165
5. กิวลม	(ลป)	85	80	81	79	0.38	0.39	2.00	2.00	22
6. กิวคองหมา	(ลป)	127	75	121	74	0.00	0.08	0.12	0.08	43
7. แควน้อยบำรุงแดน	(พล)	553	59	510	57	0.26	0.00	4.32	4.32	386
8. แม่มอก	(ลป)	49	45	33	36	0.73	0.51	1.01	1.01	61
9. ห้วยหลวง	(อต)	80	59	74	57	0.00	0.00	0.35	0.36	56
10. น้ำอูน	(สน)	334	64	289	61	0.00	0.00	2.08	2.32	186
11. น้ำพุง	(สน)	101	61	93	59	0.00	0.00	0.68	0.68	64
12. จุฬารัตน์	(ชย)	124	76	87	68	0.87	0.00	0.31	0.40	40
13. อุบลรัตน์	(ชก)	1,444	59	863	47	0.00	1.06	7.94	8.09	965
14. ลำปาว	(กส)	1,255	63	1,155	61	0.00	0.00	6.83	6.87	725
15. ลำตะคอง	(นม)	177	56	154	53	0.25	0.25	0.30	0.30	137
16. ลำพระเพลิง	(นม)	124	80	123	80	0.00	0.11	0.04	0.04	31
17. มูลบन	(นม)	93	66	86	64	0.11	0.19	0.46	0.39	48
18. ลำแซะ	(นม)	152	55	145	54	0.00	0.00	0.58	0.58	123
20. สิรินคร	(อบ)	1,283	65	452	40	3.10	0.87	0.00	0.00	683
21. ป่าสักชลสิทธิ์	(ลป)	512	53	509	53	0.00	0.46	2.60	2.61	448
22. ทับเสลา	(อน)	93	58	76	53	0.00	0.00	0.08	0.08	67
23. กระเสียว	(สพ)	266	111	226	113	0.00	0.00	1.91	1.91	-
24. ศรีนครินทร์	(กจ)	14,985	84	4,720	63	0.60	2.30	14.07	14.09	2,760
25. วชิราลงกรณ	(กจ)	5,926	67	2,914	50	0.00	1.70	19.11	18.96	2,934
26. ขุนด่านปราการชล	(นย)	127	57	123	56	0.00	0.00	1.52	0.73	97
27. คลองสิียด	(ฉช)	192	46	162	42	0.30	0.30	0.85	0.85	228
28. บางพระ	(ชบ)	81	70	69	66	0.15	0.17	0.39	0.41	36
29. หนองปลาไหล	(รย)	127	78	114	76	1.21	0.14	0.22	0.22	37
30. ประแสร์	(รย)	216	73	196	71	0.78	1.26	0.78	0.78	79
31. นฤปดินทรจินดา	(ปจ)	133	45	114	41	0.00	0.00	1.31	1.31	162
32. แก่งกระจาน	(พบ)	367	52	302	47	0.24	0.00	2.16	2.16	340
33. ปรามบุรี	(ปข)	269	69	252	67	0.07	0.07	1.31	1.31	122
34. รัชชประภา	(สฎ)	4,204	75	2,852	67	1.42	0.34	3.83	4.26	1,435
35. บางหลวง	(ยล)	1,355	93	1,079	92	3.20	3.23	3.00	3.03	99
หมายเหตุ	ปริมาณน้ำที่มากกว่าหรือเท่ากับร้อยละ 80		ปริมาณน้ำที่น้อยกว่าหรือเท่ากับร้อยละ 30		%น้ำเก็บกัก / ปริมาณน้ำไหลเข้าอ่างฯ / ปริมาณน้ำระบาย สูงสุด					

4. สถิติอุบัติเหตุทางถนน วันที่ 11 มี.ค. 61 (ข้อมูลจากบริษัทกลางคุ้มครองผู้ประสบภัยจากรถจำกัด)

ช่วงเวลา	ผู้เสียชีวิต	ผู้บาดเจ็บ	รวม
10 มี.ค.61	28	2,339	2,367
1 - 10 มี.ค.61	430	26,038	26,468
1 ม.ค. 61 - 10 มี.ค.61	3,181	197,763	200,944

จึงเรียนมาเพื่อโปรดทราบ

นายชยพล ธิติศักดิ์
อธิบดีกรมป้องกันและบรรเทาสาธารณภัย
ผู้อำนวยการกลาง