



รายงานสถานการณ์สาธารณสุข  
กรมป้องกันและบรรเทาสาธารณภัย กระทรวงมหาดไทย  
ศูนย์อำนวยการบรรเทาสาธารณภัย (ส่วนปฏิบัติการ) www.nirapai.com  
โทรสาร 0-2241-7450-6 สายด่วนนิรภัย 1784



ที่ของข่าว 149/2561

วันที่ 12 มีนาคม 2561

(เวลา 07.00 น.)

กรมป้องกันและบรรเทาสาธารณภัยขอรายงานสถานการณ์สาธารณสุขประจำวัน ดังนี้

1. สถานการณ์หมอกควัน

คุณภาพอากาศภาคเหนือ ประจำวันที่ 12 มีนาคม 2561 เวลา 05.00 น. ดังนี้ (ข้อมูล กรมควบคุมมลพิษ กรมอุตุนิยมวิทยา)

พื้นที่		PM <sub>10</sub>	AQI	ทัศนวิสัย (กม.) (อุตุฯ 05.00 น.)	คุณภาพอากาศ
เชียงราย	ต.เวียงพางคำ อ.แม่สาย	38	48	10.0	ดี
เชียงใหม่	ต.ช้างเผือก อ.เมือง	80	75	8.0	ปานกลาง
ลำปาง	ต.พระบาท อ.เมือง	79	75	10.0	ปานกลาง
	ต.แม่เมาะ อ.แม่เมาะ	78	80		ปานกลาง
ลำพูน	ต.ในเมือง อ.เมือง	66	72	5.0	ปานกลาง
แม่ฮ่องสอน	ต.จองคำ อ.เมือง	45	76	6.0	ปานกลาง
น่าน	ต.ในเวียง อ.เมือง	40	50	10.0	ดี
แพร่	ต.นาจักร อ.เมือง	72	70	3.0	ปานกลาง
พะเยา	ต.เวียง อ.เมือง	52	74	4.0	ปานกลาง
ตาก	ต.แม่ปะ อ.แม่สอด	78	74	5.0	ปานกลาง
ค่ามาตรฐาน		120	100		
0-50 ดี	51-100 ปานกลาง	101-200 มีผลกระทบต่อสุขภาพ	201-300 มีผลกระทบต่อสุขภาพมาก	>300 อันตราย	

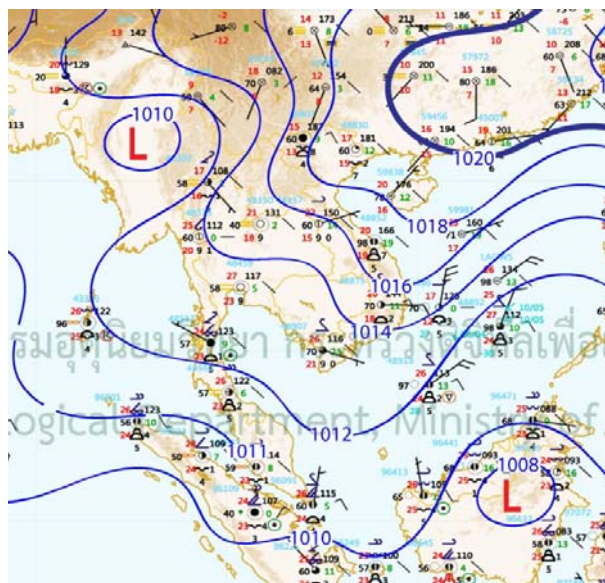
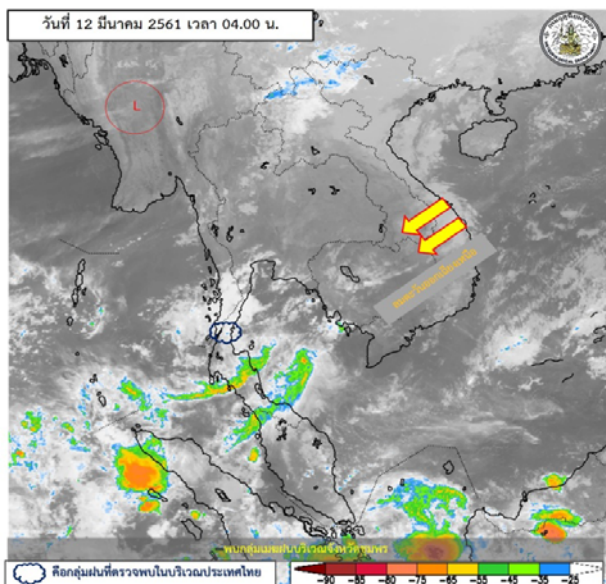
หมายเหตุ ค่ามาตรฐาน PM<sub>10</sub> เฉลี่ย 24 ชั่วโมง เท่ากับ 120 ไมโครกรัมต่อลูกบาศก์เมตร  
ดัชนีคุณภาพอากาศ AQI (Air Quality Index) ไม่ควรเกิน 100

2. สภาพอากาศ สภาพน้ำในอ่างเก็บน้ำ และน้ำท่า

2.1 พยากรณ์อากาศ กรมอุตุนิยมวิทยา ประจำวันที่ 12 มี.ค. 61 เวลา 05.00 น.

พยากรณ์อากาศ 24 ชั่วโมงข้างหน้า บริเวณประเทศไทยตอนบนมีฝนลดลง เว้นแต่ภาคเหนือ ยังคงมีฝนฟ้าคะนองบางพื้นที่ ขอให้เกษตรกรบริเวณดังกล่าวระวังความเสียหายที่จะเกิดต่อผลผลิตทางการเกษตรไว้ด้วย ส่วนภาคใต้ตอนล่างยังคงมีฝนฟ้าคะนองเกิดขึ้นในระยะนี้ สำหรับบริเวณอ่าวไทยตอนล่างมีคลื่นสูงประมาณ 2 เมตร ขอให้ชาวเรือบริเวณดังกล่าวเดินเรือด้วยความระมัดระวัง

ลักษณะสำคัญทางอุตุนิยมวิทยา บริเวณความกดอากาศสูงจากประเทศจีนยังคงแผ่ลงมาปกคลุมประเทศไทยตอนบนและทะเลจีนใต้ ลักษณะเช่นนี้ทำให้บริเวณดังกล่าวมีฝนลดลง และอากาศจะคลายความร้อนลง สำหรับภาคใต้ตอนล่างยังคงมีฝนฟ้าคะนองเกิดขึ้น เนื่องจากลมตะวันออกที่พัดปกคลุมภาคใต้และอ่าวไทย มีกำลังแรง ส่วนคลื่นลมบริเวณอ่าวไทยมีกำลังปานกลาง



## 2.2 ข้อมูลอุณหภูมิรายภาค (ข้อมูลกรมอุตุนิยมวิทยา ณ วันที่ 12 มี.ค. 61)

ภาค	อุณหภูมิ ต่ำสุด (°C)	จังหวัด	อุณหภูมิ สูงสุด (°C)	จังหวัด
เหนือ	16.6	น่าน ตาก	36.8	แม่ฮ่องสอน
ตะวันออกเฉียงเหนือ	15.0	เลย	32.7	อุบลราชธานี
กลาง	18.5	ลพบุรี	32.8	กาญจนบุรี
ตะวันออก	19.4	ฉะเชิงเทรา	34.3	ตราด
ใต้	20.4	ประจวบคีรีขันธ์	34.8	สตูล
กรุงเทพมหานคร/ปริมณฑล	21.5	ปทุมธานี	31.5	กรุงเทพมหานคร

\*\*\* อุณหภูมิต่ำสุด 9.0 องศาเซลเซียส (ยอดดอยอินทนนท์ อ.จอมทอง จ.เชียงใหม่)

## 2.3 ข้อมูลปริมาณน้ำฝนอัตโนมัติ เวลา 05.00 น. วันที่ 11 มี.ค.61 ถึง เวลา 05.00 น. วันที่ 12 มี.ค.61

ที่	จังหวัด	สถานีวัด	อำเภอ/เขต	ปริมาณฝน
1	ชุมพร (สสนก.)	ต.สะพลี	ปะทิว	119.5 มม.
2	อุดรดิตถ์ (สสนก.)	ต.แสนตอ	น้ำปาด	111.0 มม.
3	นครศรีธรรมราช (สสนก.)	ต.นบพิตำ	นบพิตำ	98.0 มม.
4	สุราษฎร์ธานี (สสนก.)	ต.บ้านใต้	เกาะพะงัน	88.9 มม.
5	พะเยา (กรมอุตุนิยมวิทยา)	-	เมืองฯ	12.8 มม.

## 2.4 สภาพน้ำในอ่างเก็บน้ำ (ข้อมูลกรมชลประทาน ณ วันที่ 11 มี.ค. 61)

ปริมาณน้ำในอ่างฯ 50,321 ล้าน ลบ.ม. คิดเป็นร้อยละ 71 (ปริมาณน้ำใช้การได้ 26,778 ล้าน ลบ.ม. คิดเป็นร้อยละ 57) ปริมาณน้ำในอ่างฯ เทียบกับปี 2560 (43,443 ล้าน ลบ.ม.คิดเป็นร้อยละ 61) มากกว่าปี 2560 จำนวน 6,878 ล้านลบ.ม. ปริมาณน้ำไหลลงอ่างฯ จำนวน 15.01 ล้าน ลบ.ม. ปริมาณน้ำระบายจำนวน 130.87 ล้าน ลบ.ม. (น้ำไหลลงอ่างฯ น้อยกว่าน้ำระบาย 115.86 ล้าน ลบ.ม.) สามารถรับน้ำได้อีก 20,510 ล้าน ลบ.ม.

สภาพน้ำในอ่างเก็บน้ำขนาดใหญ่ จำนวน 35 อ่าง

อ่างเก็บน้ำ	ปริมาณน้ำในอ่างฯ	ปริมาณน้ำใช้การได้		ปริมาณน้ำไหลลงอ่างฯ		ปริมาณน้ำระบาย		ปริมาณน้ำรับได้อีก	
		ปริมาณ (ล้าน ม <sup>3</sup> )	% น้ำเก็บกัก	ปริมาณ (ล้าน ม <sup>3</sup> )	% น้ำใช้การ	วันนี้ (ล้าน ม <sup>3</sup> )	เมื่อวาน (ล้าน ม <sup>3</sup> )		วันนี้ (ล้าน ม <sup>3</sup> )
1. ภูมิพล (ตก)	8,844	66	5,044	52	0.00	0.17	25.00	25.00	4,618
2. สิริกิติ์ (อต)	6,382	67	3,532	53	2.55	4.59	25.08	25.06	3,128
3. แม่จัดสมบูรณ์ชล (ขม)	223	84	211	84	0.00	0.00	1.43	0.96	33

อ่างเก็บน้ำ		ปริมาณน้ำในอ่างฯ		ปริมาณน้ำใช้การได้		ปริมาณน้ำไหลลงอ่างฯ		ปริมาณน้ำระบาย		ปริมาณน้ำรับได้ อีก (ล้าน ม <sup>3</sup> )
		ปริมาณ (ล้าน ม <sup>3</sup> )	% น้ำ เก็บกัก	ปริมาณ (ล้าน ม <sup>3</sup> )	% น้ำใช้ การ	วันนี้ (ล้าน ม <sup>3</sup> )	เมื่อวาน (ล้าน ม <sup>3</sup> )	วันนี้ (ล้าน ม <sup>3</sup> )	เมื่อวาน (ล้าน ม <sup>3</sup> )	
4. แม่กวางอุดมธารา	(ชม)	98	37	84	34	0.46	0.35	1.01	1.03	165
5. กิวลม	(ลป)	54	51	49	79	0.67	0.39	1.99	2.00	52
6. กิวคอกหมา	(ลป)	126	74	120	73	0.00	0.08	0.40	0.08	44
7. แควน้อยบำรุงแดน	(พล)	548	58	505	56	0.00	0.00	4.32	4.32	391
8. แม่มอก	(ลป)	49	44	33	35	0.56	0.51	1.01	1.01	61
9. ห้วยหลวง	(อด)	80	59	73	57	0.00	0.00	0.36	0.36	56
10. น้ำอูน	(สน)	331	64	286	60	0.00	0.00	2.07	2.32	189
11. น้ำพุง	(สน)	99	60	91	58	0.00	0.00	0.68	0.68	66
12. จุฬารัตน์	(ชย)	123	75	86	68	0.34	0.00	0.30	0.40	41
13. อุบลรัตน์	(ชก)	1,432	59	851	46	0.00	1.06	8.04	8.09	999
14. ลำปาว	(กส)	1,248	63	1,148	61	0.00	0.00	6.84	6.87	732
15. ลำตะคอง	(นม)	177	56	154	53	0.25	0.25	0.38	0.30	137
16. ลำพระเพลิง	(นม)	124	80	123	80	0.11	0.11	0.04	0.04	31
17. มูลบน	(นม)	92	65	85	64	0.02	0.19	0.48	0.39	49
18. ลำแซะ	(นม)	151	55	144	54	0.00	0.00	0.58	0.58	122
19. ลำนางรอง	(บร)	68	56	65	55	0.00	0.00	0.00	0.10	53
20. สีรินธร	(อบ)	1,274	65	443	39	0.00	0.87	0.00	0.00	674
21. ป่าสักชลสิทธิ์	(ลป)	509	53	506	53	0.45	0.46	2.65	2.61	445
22. ทับเสลา	(อน)	92	58	75	53	0.00	0.00	0.08	0.08	66
23. กระเสียว	(สพ)	264	110	224	112	0.00	0.00	1.69	1.91	-
24. ศรีนครินทร์	(กจ)	14,966	84	4,701	63	2.99	2.30	12.99	14.09	2,741
25. วชิราลงกรณ	(กจ)	5,905	67	2,893	49	0.00	1.70	18.05	18.96	2,913
26. ขุนด่านปราการชล	(นย)	126	56	121	55	0.00	0.00	1.52	0.73	96
27. คลองสิียด	(ฉช)	191	45	161	41	0.00	0.30	0.85	0.85	227
28. บางพระ	(ชบ)	81	69	69	66	0.14	0.17	0.38	0.41	36
29. หนองปลาไหล	(รย)	128	78	114	76	1.00	0.14	0.22	0.22	38
30. ประแสร์	(รย)	215	73	195	71	0.00	1.26	0.63	0.78	78
31. นฤปดินทรจินดา	(ปจ)	132	45	112	41	0.00	0.00	1.31	1.31	161
32. แก่งกระจาน	(ทป)	365	51	300	46	0.27	0.00	2.17	2.16	338
33. ปราณบุรี	(ปช)	268	69	251	67	0.34	0.07	1.31	1.31	121
34. รัชชประภา	(สภ)	4,201	74	2,849	66	1.62	0.34	4.03	4.26	1,432
35. บางหลวง	(ยล)	1,355	93	1,079	92	3.18	3.23	2.98	3.03	99
หมายเหตุ	ปริมาณน้ำที่มากกว่าหรือเท่ากับร้อยละ 80		ปริมาณน้ำที่น้อยกว่าหรือเท่ากับร้อยละ 30		%น้ำเก็บกัก / ปริมาณน้ำไหลเข้าอ่างฯ / ปริมาณน้ำระบาย สูงสุด					

### 3. สถิติอุบัติเหตุทางถนน วันที่ 12 มี.ค. 61 (ข้อมูลจากบริษัทกลางคุ้มครองผู้ประสบภัยจากรถจำกัด)

ช่วงเวลา	ผู้เสียชีวิต	ผู้บาดเจ็บ	รวม
11 มี.ค.61	27	2,508	2,535
1 - 11 มี.ค.61	457	28,546	29,003
1 ม.ค. 61 - 11 มี.ค.61	3,209	200,352	203,561

จึงเรียนมาเพื่อโปรดทราบ

นายชยพล ชาติศักดิ์  
อธิบดีกรมป้องกันและบรรเทาสาธารณภัย  
ผู้อำนวยการกลาง